

Gütersloh

STELLENPLAN 2020

Entwurf

Inhalt

1. Vorbemerkungen	5
2. Eckdaten Stellenplan 2020	5
3. Stellenentwicklung in den Organisationseinheiten.....	7
3.1 Bürgermeister / Organisationsbereich Bürgermeister	7
a) Bürgermeister	7
b) Ratsangelegenheiten und Bürgerdialog – 01	7
c) Personalrat – 09	8
d) Personal und Organisation – 10	8
e) Zentrale Öffentlichkeitsarbeit und Repräsentation – 13	9
f) Rechnungsprüfungsamt – 14	10
g) Chancengleichheit und Vielfalt, Gleichstellung, Integration – 15	10
3.2 Geschäftsbereich 1 – Finanzen, Umwelt, Recht und Ordnung	11
a) Geschäftsbereichsleitung - 1	11
b) Finanzen – 20	11
c) Recht – 30	12
d) Umweltschutz – 31	12
e) Ordnung – 32	12
f) Feuerwehr – 37	13
g) Grünflächen – 67	14
h) Stadtreinigung – 70	14
3.3 Geschäftsbereich 2 – Bau und Verkehr.....	15
a) Geschäftsbereichsleitung - 2	15
b) Immobilienmanagement – 23	15
c) Bauverwaltungsservice – 60	16
d) Stadtplanung und Vermessung– 61	16
e) Tiefbau – 66	17
3.4 Geschäftsbereich 3 – Familie, Jugend, Schule, Soziales und Sport.....	19
a) Geschäftsbereichsleitung - 3	19
b) Jugend und Bildung – 40	19
c) Familie und Soziales – 50	20
d) Tagesbetreuung von Kindern – 51	21
e) Sport – 52	21
3.5 Geschäftsbereich 4 – Kultur und Weiterbildung.....	22
a) Geschäftsbereichsleitung – 4	22
b) Kultur – 41	22
c) Volkshochschule – 42	23
d) Geschäftsstelle Kultursekretariat NRW – 44	23
4. Gesamtübersichten Stellenplan 2020.....	25

4.1. Gesamtübersicht Beamte	25
4.2. Übersicht Beamte je Organisationseinheit	26
4.3. Gesamtübersicht tariflich Beschäftigte	27
4.4. Übersicht tariflich Beschäftigte je Organisationseinheit	28
4.5. Übersicht geplante Stellenaufhebungen (k.w.-Vermerke)	30
4.6. Übersicht geplante Umwandlung von Stellen (k.u.-Vermerke)	31
4.7. Nachwuchskräfte	32
5. Entwicklung der Personal- und Versorgungsaufwendungen	33
5.1 Personal- und Versorgungsaufwand 2020	33
5.2 Entwicklung der Personalkosten von 2021 – 2023 (Finanzplanung)	40
Anlage: Verwaltungsgliederungsplan	41

1. Vorbemerkungen

Nach § 79 Abs. 2 GO¹ in Verbindung mit §§ 1 u. 8 GemHVO² hat der Stellenplan als Anlage zum Haushaltsplan die im Haushaltsjahr erforderlichen Stellen auszuweisen.

Die Stellenübersicht des Eigenbetriebes Kultur Räume Gütersloh ist nicht Bestandteil des Stellenplans und wird im Betriebsausschuss beraten. Nach § 8 GemHVO werden lediglich die Stellen der Beamtinnen und Beamten, die im Eigenbetrieb Kultur Räume eingesetzt sind, im Stellenplanentwurf gesondert aufgeführt.

2. Eckdaten Stellenplan 2020

Der Stellenplan 2020 weist insgesamt **1224,688** Stellen aus. Im Vergleich zum Vorjahr (1229,388 Stellen) verringert sich die Gesamtstellenzahl um **4,700** Stellen. Die Veränderungen sind jeweils bei den einzelnen Fachbereichen beschrieben.

Die Veränderungen des Stellenplanentwurfs 2020 ergeben sich durch:

		2019 Ist (30.06.)	2019 Ansatz	2020 Ansatz	2021 Planung	2022 Planung
Beamte	Stellen	288,670	335,885	321,135	321,135	321,135
Tarifl. Beschäftigte	Stellen	808,978	893,503	904,053	904,053	904,053
Summe	Stellen	1097,648	1229,388	1225,188	1225,188	1225,188

- **4,200 Stellenreduzierungen**

Stellengründungen (19,300), Stellenverlagerung aus dem Eigenbetrieb KulturRäume in den Kernhaushalt (1,500) und Stellenaufhebungen (25,000) führen im Saldo zu 4,200 weniger Stellen.

- **21,250 Stellenumwandlungen**

Auf Grund von Stellenbewertungen ist die Umwandlung von Stellen erforderlich. Auf- und Abwertungen führen im Saldo insgesamt zu 17,500 höher bewerteten Stellen (18,000 Aufwertungen abzgl. 0,500 Abwertungen). Darüber hinaus wurden 2,75 Stellen gleichwertig z.B. Beamten- in Beschäftigtenstellen umgewandelt.

Die 18,000 höher bewerteten Stellen verteilen sich wie folgt auf die unterschiedlichen Laufbahngruppen:

- 3,000 Stellen im höheren Dienst (ab A13)
- 9,000 Stellen im gehobenen Dienst (ab A 9 / EG 9 / S11)
- 6,000 Stellen im mittleren Dienst (ab A 6 / EG 5 / S 4)

Die Veränderungen sind nach der analytischen Stellenbewertung der KGSt³ für verbeamtete Personen bzw. der summarischen Stellenbewertung (VKA⁴) für tariflich Beschäftigte entsprechend zu berücksichtigen.

¹ Gemeindeordnung NRW

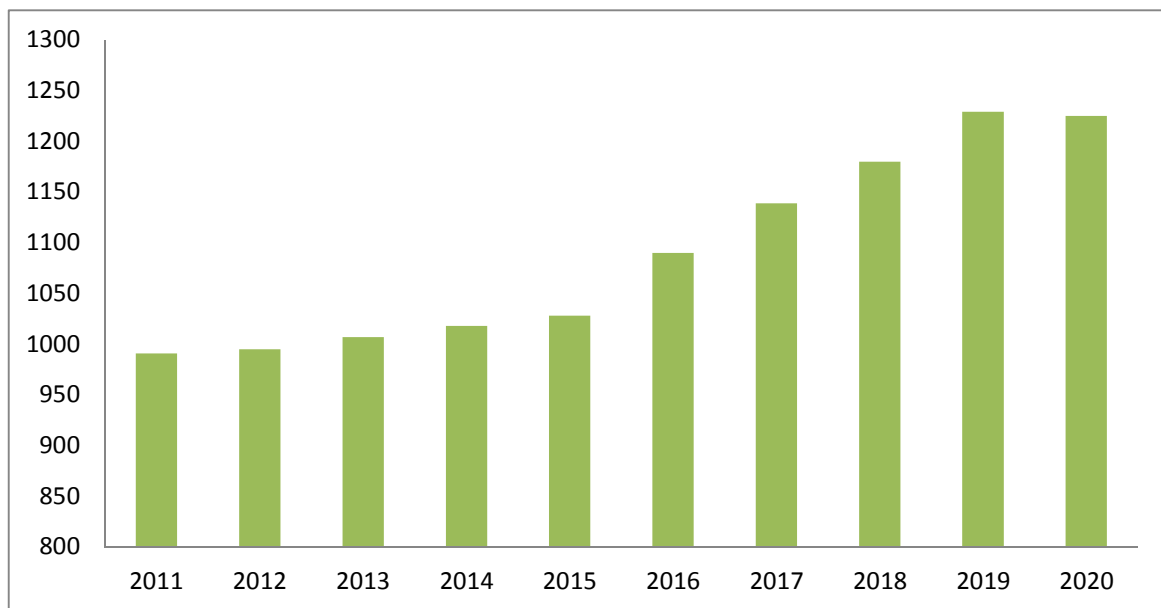
² Gemeindehaushaltsverordnung NRW

³ Kommunale Gemeinschaftsstelle für Verwaltungsmanagement, Köln

⁴ Vereinigung der kommunalen Arbeitgeberverbände

Entwicklung der Stellen

In den letzten 10 Jahren hat sich die Anzahl der Stellen wie folgt entwickelt:



3. Stellenentwicklung in den Organisationseinheiten

3.1 Bürgermeister / Organisationsbereich Bürgermeister

a) Bürgermeister

		2019 Ist (30.06.)	2019 Ansatz	2020 Ansatz	2021 Planung	2022 Planung
Beamte	Stellen	1,000	1,000	1,000	1,000	1,000
Tarifl. Beschäftigte	Stellen	2,385	2,000	1,000	1,000	1,000
Summe	Stellen	3,385	3,000	2,000	2,000	2,000

Veränderungen zum Stellenplan 2020

Stellenumwandlungen

- 1,000 Stelle B 7 ⇒ B 8 Bürgermeister
Anpassung an die Einwohnergrößenklasse (vgl. DS 293/2019)

Stellenverlagerung

- 1,000 Stelle EG 12 Stabstelle Konversion BM => FB 61
Verlagerung der Stelle aus organisatorischen Gründen zum FB 61.

b) Ratsangelegenheiten und Bürgerdialog – 01

		2019 Ist (30.06.)	2019 Ansatz	2020 Ansatz	2021 Planung	2022 Planung
Beamte	Stellen	4,904	5,000	5,000	5,000	5,000
Tarifl. Beschäftigte	Stellen	1,769	1,711	4,511	4,511	4,511
Summe	Stellen	6,673	6,711	9,511	9,511	9,511

Veränderungen zum Stellenplan 2020

Stellengründungen

- 0,500 Stelle EG11 Sachbearbeitung Bürgereingaben
Diese halbe Stelle wird zur fachbereichsübergreifenden Koordination der Beantwortung von Bürgereingaben, Ideen und Anregungen benötigt.

- 1,300 Stellen EG 5 Sachbearbeitung Telefonzentrale

Eine Aufstockung der vorhandenen 1,7 Stellenanteile ist aufgrund einer Organisationsuntersuchung zur Gewährleistung der durchgehenden Besetzung während der Öffnungszeiten notwendig.

Stellenverlagerung

- 1,000 Stelle EG 9b Ehrenamtskoordination FB 15 => FB 01

Verlagerung der Stelle vom FB 15 zum FB 01 aus organisatorischen Gründen.

Stellenumwandlung

- 1,000 Stelle EG 9 b => EG 11 Ehrenamtskoordination

Stellenumwandlung ist aufgrund Neubewertung der Stelle erforderlich.

c) Personalrat – 09

		2019 Ist (30.06.)	2019 Ansatz	2020 Ansatz	2021 Planung	2022 Planung
Beamte	Stellen	1,000	1,000	1,000	1,000	1,000
Tarifl. Beschäftigte	Stellen	3,795	4,000	4,000	4,000	4,000
Summe	Stellen	4,795	5,000	5,000	5,000	5,000

Keine Veränderungen zum Stellenplan 2020

d) Personal und Organisation – 10

		2019 Ist (30.06.)	2019 Ansatz	2020 Ansatz	2021 Planung	2022 Planung
Beamte	Stellen	19,312	38,000	38,000	38,000	38,000
Tarifl. Beschäftigte	Stellen	28,616	48,531	49,531	49,531	49,531
Summe	Stellen	47,928	86,531	87,531	87,531	87,531

Geplante Stellenaufhebungen (k.w.-Vermerke bereits vorhanden):

- 1,000 Stelle EG 5 k.w. Post-, Fahr- und Druckservice

Geplante Stellenumwandlungen (k.u.-Vermerke bereits vorhanden):

- 1,000 Stelle EG 6 k.u. Zentraler Service, Poststelle
- 1,000 Stelle EG 5 k.u. Zentraler Service, Poststelle
- 1,000 Stelle EG 9b k.u. ADV-Systembetreuung

Veränderungen zum Stellenplan 2020:

Stellengründungen

- 1,000 Stelle EG 9a Systemadministration Schwerpunkt mobile Endgeräte

Aufgrund steigender Zahlen bei mobilen Endgeräten ist die Gründung einer Stelle notwendig.

Stellenumwandlung

- 1,000 Stelle EG 10 => EG 11 SB Geoinformation u. GDM

Stellenumwandlung ist aufgrund Neubewertung der Stelle erforderlich.

- 1,000 Stelle EG 5 => EG 6 Zentraler Service

Stellenumwandlung ist aufgrund Neubewertung der Stelle erforderlich.

- 1,000 Stelle EG 11 => EG 12 Abt.-Ltg. Personalentwicklung

Stellenumwandlung ist aufgrund Neubewertung der Stelle erforderlich.

e) Zentrale Öffentlichkeitsarbeit und Repräsentation – 13

		2019 Ist (30.06.)	2019 Ansatz	2020 Ansatz	2021 Planung	2022 Planung
Beamte	Stellen	3,500	2,250	2,250	2,250	2,250
Tarifl. Beschäftigte	Stellen	3,500	3,500	3,500	3,500	3,500
Summe	Stellen	7,000	5,750	5,750	5,750	5,750

Keine Veränderungen zum Stellenplan 2020

f) Rechnungsprüfungsamt – 14

		2019 Ist (30.06.)	2019 Ansatz	2020 Ansatz	2021 Planung	2022 Planung
Beamte	Stellen	5,000	5,000	5,500	5,500	5,500
Tarifl. Beschäftigte	Stellen	1,000	1,000	1,000	1,000	1,000
Summe	Stellen	6,000	6,000	6,500	6,500	6,500

Veränderungen zum Stellenplan 2020

Stellengründungen

- 0,500 Stelle A12 Verwaltungsprüfer/-in
Stellenmehrbedarf für die Prüfungen der Jahresabschlüsse.

g) Chancengleichheit und Vielfalt, Gleichstellung, Integration – 15

		2019 Ist (30.06.)	2019 Ansatz	2020 Ansatz	2021 Planung	2022 Planung
Beamte	Stellen	1,763	1,750	1,750	1,750	1,750
Tarifl. Beschäftigte	Stellen	1,821	2,000	1,000	1,000	1,000
Summe	Stellen	3,584	3,750	2,750	2,750	2,750

Veränderungen zum Stellenplan 2020

Stellenverlagerung

- 1,000 Stelle EG 9b Ehrenamtskoordination FB 15 => FB 01

Verlagerung der Stelle vom FB 15 zum FB 01 aus organisatorischen Gründen.

3.2 Geschäftsbereich 1 – Finanzen, Umwelt, Recht und Ordnung

a) Geschäftsbereichsleitung - 1

		2019 Ist (30.06.)	2019 Ansatz	2020 Ansatz	2021 Planung	2022 Planung
Beamte	Stellen	1,806	2,000	2,000	2,000	2,000
Tarifl. Beschäftigte	Stellen	0,000	0,000	0,000	0,000	0,000
Summe	Stellen	1,806	2,000	2,000	2,000	2,000

Veränderungen zum Stellenplan 2020

Stellenumwandlungen

- 1,000 Stelle B 4 ⇒ B 5 Erste Beigeordnete

Anpassung an die Einwohnergrößenklasse (vgl. DS 294/2019)

b) Finanzen – 20

		2019 Ist (30.06.)	2019 Ansatz	2020 Ansatz	2021 Planung	2022 Planung
Beamte	Stellen	24,858	26,320	26,320	26,320	26,320
Tarifl. Beschäftigte	Stellen	6,782	6,770	7,270	6,770	6,770
Summe	Stellen	31,640	33,090	33,590	33,590	33,590

Geplante Abwertung von Stellen (k.u.-Vermerk bereits vorhanden)

- 1,000 Stelle EG 6 k.u. Zentr. Archivierung, Mahnwesen
- 2,000 Stellen A9 mD k.u. Vollstreckung (Innendienst)
- 0,750 Stelle EG 8 k.u. Anlagenbuchhaltung
- 1,000 Stelle A8 k.u. Steuern, kommunale Abgaben, Mieten

Veränderungen zum Stellenplan 2020

Stellengründung

- 0,500 Stelle A10 Geschäftsbuchhaltung Elternbeiträge

Stellengründung ist aufgrund einer durchgeführten Stellenbemessung notwendig.

Stellenumwandlung

- 0,500 Stelle A 8 ⇒ EG 8 Steuern und Abgaben, Schmutzwasser

Anpassung des Stellenplans an die tatsächliche Besetzung.

- 1,000 Stelle A 11 ⇒ A 12 SB Besteuerung der Stadt
Stellenumwandlung ist aufgrund Neubewertung der Stelle erforderlich.
- 1,000 Stelle A 12 ⇒ A 13 stv. Fachbereichsleitung
Stellenumwandlung ist aufgrund Neubewertung der Stelle erforderlich.

c) Recht – 30

		2019 Ist (30.06.)	2019 Ansatz	2020 Ansatz	2021 Planung	2022 Planung
Beamte	Stellen	4,275	4,250	4,250	4,250	4,250
Tarifl. Beschäftigte	Stellen	0,000	0,000	0,000	0,000	0,000
Summe	Stellen	4,275	4,250	4,250	4,250	4,250

Keine Veränderungen zum Stellenplan 2020

d) Umweltschutz – 31

		2019 Ist (30.06.)	2019 Ansatz	2020 Ansatz	2021 Planung	2022 Planung
Beamte	Stellen	1,497	1,500	1,500	1,500	1,500
Tarifl. Beschäftigte	Stellen	6,128	6,000	6,000	6,000	6,000
Summe	Stellen	7,625	7,500	7,500	7,500	7,500

Keine Veränderungen zum Stellenplan 2020

e) Ordnung – 32

		2019 Ist (30.06.)	2019 Ansatz	2020 Ansatz	2021 Planung	2022 Planung
Beamte	Stellen	29,579	33,090	35,590	35,590	35,590
Tarifl. Beschäftigte	Stellen	29,028	29,260	30,260	30,260	30,260
Summe	Stellen	58,607	62,350	65,850	65,850	65,850

Veränderungen zum Stellenplan 2020:

Stellengründungen

- 1,000 Stelle A 11 Ausländerstelle
Stellengründung ist aufgrund einer durchgeführten Stellenbemessung notwendig.

- 1,000 Stelle A 10 Ausländerstelle
Stellengründung ist aufgrund einer durchgeführten Stellenbemessung notwendig.
- 1,000 Stelle EG 6 Ausländerstelle
Stellengründung ist aufgrund einer durchgeführten Stellenbemessung notwendig.
- 0,500 Stelle A 10 Allg. Ordnung/Verkehr
Stellengründung ist für das Beschwerdemanagement in diesem Bereich notwendig.

Stellenumwandlungen

- 1,000 Stelle EG 6 ⇒ EG 8 SB allg. Ordnung
Stellenumwandlung ist aufgrund Neubewertung der Stelle erforderlich.
- 1,000 Stelle A 11 ⇒ A 12 PV Personenstand
Stellenumwandlung ist aufgrund Neubewertung der Stelle erforderlich.

f) Feuerwehr – 37

		2019 Ist (30.06.)	2019 Ansatz	2020 Ansatz	2021 Planung	2022 Planung
Beamte	Stellen	92,032	106,750	81,750	81,750	81,750
Tarifl. Beschäftigte	Stellen	21,769	23,019	23,019	23,019	23,019
Summe	Stellen	113,801	129,769	104,769	104,769	104,769

Veränderungen zum Stellenplan 2020:

Stellenaufhebungen

- 1,000 Stelle A 12 Leitung Leitstelle
- 1,000 Stelle A 11 stv. Leitung Leitstelle
- 7,000 Stellen A 10 Lagedienstführer
- 2,000 Stellen A 10 Systemadministrator Kreisleitstelle
- 14,000 Stellen A 9 Disponent Kreisleitstelle

vgl. DS 221/2019

Stellenumwandlungen

- 1,000 Stelle A 11 ⇒ A 12 Abt.-Ltg. Verwaltung
Stellenumwandlung ist aufgrund aktueller Bewertung der Stelle erforderlich.
- 2,000 Stellen A 10 ⇒ A 11 Dienstgruppenleiter
Stellenumwandlung ist aufgrund aktueller Bewertung der Stelle erforderlich.

- 1,000 Stellen EG 6 ⇒ EG 8 SB Verwaltung

Stellenumwandlung ist aufgrund aktueller Bewertung der Stelle erforderlich.

g) Grünflächen – 67

		2019 Ist (30.06.)	2019 Ansatz	2020 Ansatz	2021 Planung	2022 Planung
Beamte	Stellen	0,939	1,000	1,000	1,000	1,000
Tarifl. Beschäftigte	Stellen	75,525	77,840	77,840	77,840	77,840
Summe	Stellen	76,464	78,840	78,840	78,840	78,840

Veränderungen zum Stellenplan 2020

Stellenumwandlung

- 1,000 Stelle EG 10 ⇒ EG 11 Ingenieur/-in Landschaftsarchitektur

Aufgrund Neubewertung der Stelle ist die Stelle umzuwandeln.

h) Stadtreinigung – 70

		2019 Ist (30.06.)	2019 Ansatz	2020 Ansatz	2021 Planung	2022 Planung
Beamte	Stellen	2,244	3,000	3,000	3,000	3,000
Tarifl. Beschäftigte	Stellen	65,500	68,500	69,000	69,000	69,000
Summe	Stellen	67,744	71,500	72,000	72,000	72,000

Veränderungen zum Stellenplan 2020:

Stellengründung

- 0,500 Stelle EG 03 Innenstadtreinigung

Aufgrund Ausweitung der Aufgaben und Zunahme von Veranstaltungen ist die Stellengründung notwendig.

Stellenumwandlung

- 1,000 Stelle A 7 ⇒ A 8 SB Müllabfuhr/Straßenreinigung

Aufgrund Neubewertung der Stelle ist die Stelle umzuwandeln.

3.3 Geschäftsbereich 2 – Bau und Verkehr

a) Geschäftsbereichsleitung - 2

		2019 Ist (30.06.)	2019 Ansatz	2020 Ansatz	2021 Planung	2022 Planung
Beamte	Stellen	1,000	1,000	1,500	1,500	1,500
Tarifl. Beschäftigte	Stellen	0,732	1,000	1,000	1,000	1,000
Summe	Stellen	1,732	2,000	2,500	2,500	2,500

Veränderungen zum Stellenplan 2020

Stellengründung

- 0,500 Stelle A 11 . Steuerungsunterstützung

Stellengründung ist zur Unterstützung der Geschäftsbereichsleitung erforderlich.

b) Immobilienmanagement – 23

		2019 Ist (30.06.)	2019 Ansatz	2020 Ansatz	2021 Planung	2022 Planung
Beamte	Stellen	16,198	16,982	16,982	16,982	16,982
Tarifl. Beschäftigte	Stellen	46,124	53,599	59,319	59,319	59,319
Summe	Stellen	62,322	70,581	70,581	70,581	70,581

Geplante Stellenaufhebungen (k.w.-Vermerke bereits vorhanden)

- 14,200 Stellen EG 2 k.w. Reinigungskräfte

Keine Veränderungen zum Stellenplan 2020

c) Bauverwaltungsservice – 60

		2019 Ist (30.06.)	2019 Ansatz	2020 Ansatz	2021 Planung	2022 Planung
Beamte	Stellen	0,000	0,000	8,500	8,500	8,500
Tarifl. Beschäftigte	Stellen	0,000	0,000	8,730	8,730	8,730
Summe	Stellen	0,000	0,000	17,230	17,230	17,230

Geplante Stellenumwandlungen (k.u.-Vermerk bereits vorhanden)

- 1,000 Stelle A15 k.u. Fachbereichsleitung

Veränderungen zum Stellenplan 2020:

Stellenverlagerungen

- 1,000 Stelle A 15 k.u. Fachbereichsleitung FB 60 FB 61 => FB 60
- 2,500 Stellen A 9mD Wohnraumvermittlung FB 61 => FB 60
- 3,000 Stellen A 11 Erschließungsbeiträge FB 66 => FB 60
- 0,500 Stelle EG 8 städtebaul. Verträge FB 61 => FB 60
- 1,000 Stelle A 13 Abt.-Ltg. Vermessung FB 61 => FB 60
- 2,000 Stellen EG 6 Messgehilfen FB 61 => FB 60
- 1,000 Stelle EG 9a SB vermess. Innendienst FB 61 => FB 60
- 0,730 Stelle EG 8 SB vermess. Innendienst FB 61 => FB 60
- 0,750 Stelle EG 8 Parkraumbewirtschaftung FB 66 => FB 60
- 1,000 Stelle EG 8 Genehmigung Zufahrten FB 66 => FB 60
- 1,000 Stelle A 12 Gutachterausschuss FB 61 => FB 60
- 1,000 Stelle EG 11 Grundstücksmarktdaten FB 61 => FB 60
- 0,500 Stelle EG 11 Gutachterausschuss FB 61 => FB 60
- 0,750 Stelle EG 8 Grundstücksentwässerung FB 66 => FB 60

Stellenverlagerung aufgrund Neuorganisation im Geschäftsbereich.

d) Stadtplanung und Vermessung– 61

		2019 Ist (30.06.)	2019 Ansatz	2020 Ansatz	2021 Planung	2022 Planung
Beamte	Stellen	18,187	19,000	14,500	14,500	14,500
Tarifl. Beschäftigte	Stellen	25,794	28,230	26,000	26,000	26,000
Summe	Stellen	43,981	47,230	40,500	40,500	40,500

Geplante Stellenumwandlungen (k.u.-Vermerk bereits vorhanden)

- 1,000 Stelle EG 9a Zeichnerarbeiten/CAD
- 0,500 Stelle A9 mD Verwaltungsarbeiten, Baulasten

Veränderungen zum Stellenplan 2020:

Stellengründungen

- 1,000 Stelle EG 11 Bauleitplanung
Stellengründung ist aufgrund Zunahme der Aufgaben notwendig.
- 1,000 Stelle EG 12 Stadtentwicklungsplanung
Stellengründung ist aufgrund Zunahme der Aufgaben notwendig.
- 1,000 Stelle EG 12 Mobilitätsbeauftragte/-r
Stellengründung ist aufgrund Zunahme der Wichtigkeit der Aufgabe notwendig.
- 1,000 Stelle A 10 Verwaltungskraft
Stellengründung ist aufgrund Zunahme der Aufgaben notwendig.

Stellenverlagerungen

- 1,000 Stelle EG 12 Stabstelle Konversion BM => FB 61

Verlagerung der Stelle aus organisatorischen Gründen zum FB 61.

- 1,000 Stelle A 15 k.u. Fachbereichsleitung FB 60 FB 61 => FB 60
- 2,500 Stellen A 9mD Wohnraumvermittlung FB 61 => FB 60
- 0,500 Stelle EG 8 städtebaul. Verträge FB 61 => FB 60
- 1,000 Stelle A 13 Abt.-Ltg. Vermessung FB 61 => FB 60
- 2,000 Stellen EG 6 Messgehilfen FB 61 => FB 60
- 1,000 Stelle EG 9a SB vermess. Innendienst FB 61 => FB 60
- 0,730 Stelle EG 8 SB vermess. Innendienst FB 61 => FB 60
- 1,000 Stelle A 12 Gutachterausschuss FB 61 => FB 60
- 1,000 Stelle EG 11 Grundstücksmarktdaten FB 61 => FB 60
- 0,500 Stelle EG 11 Gutachterausschuss FB 61 => FB 60

Stellenverlagerung aufgrund Neuorganisation im Geschäftsbereich.

e) Tiefbau – 66

		2019 Ist (30.06.)	2019 Ansatz	2020 Ansatz	2021 Planung	2022 Planung
Beamte	Stellen	6,302	6,500	3,500	3,500	3,500
Tarifl. Beschäftigte	Stellen	60,740	65,300	63,300	63,300	63,300
Summe	Stellen	67,042	71,800	66,800	66,800	66,800

Geplante Abwertung von Stellen (k.u.-Vermerk bereits vorhanden)

- 1,000 Stelle EG 8 k.u. Verkehrsbauten (Tiefgarage)
- 3,000 Stellen EG 7 k.u. Verkehrsbauten (Tiefgarage)

Veränderungen zum Stellenplan 2020:

Stellengründung

- 0,500 Stelle EG 9a Entwässerungsanträge

Stellengründung ist aufgrund Zunahme der der Anträge in diesem Bereich notwendig.

Stellenumwandlungen

- 1,000 Stelle Leitung Kanalbetrieb EG 9a => EG 9b

Aufgrund Neubewertung der Stelle ist die Stelle umzuwandeln.

- 2,000 Stellen Ingenieur/-in EG 11 => EG 12

Aufgrund Neuorganisation im Fachbereich sind die Stellen umzuwandeln.

Stellenverlagerungen

- 3,000 Stellen A 11 Erschließungsbeiträge FB 66 => FB 60
- 0,750 Stelle EG 8 Parkraumbewirtschaftung FB 66 => FB 60
- 1,000 Stelle EG 8 Genehmigung Zufahrten FB 66 => FB 60
- 0,750 Stelle EG 8 Grundstücksentwässerung FB 66 => FB 60

Stellenverlagerung aufgrund Neuorganisation im Geschäftsbereich.

3.4 Geschäftsbereich 3 – Familie, Jugend, Schule, Soziales und Sport

a) Geschäftsbereichsleitung - 3

		2019 Ist (30.06.)	2019 Ansatz	2020 Ansatz	2021 Planung	2022 Planung
Beamte	Stellen	1,000	1,000	1,000	1,000	1,000
Tarifl. Beschäftigte	Stellen	1,000	1,000	1,000	1,000	1,000
Summe	Stellen	2,000	2,000	2,000	2,000	2,000

Keine Veränderungen zum Stellenplan 2019

b) Jugend und Bildung – 40

		2019 Ist (30.06.)	2019 Ansatz	2020 Ansatz	2021 Planung	2022 Planung
Beamte	Stellen	9,355	11,133	12,133	12,133	12,133
Tarifl. Beschäftigte	Stellen	75,216	76,370	77,370	77,370	77,370
Summe	Stellen	84,571	87,503	88,503	88,503	88,503

Geplante Abwertung von Stellen (k.u.-Vermerk bereits vorhanden)

- 4,000 Stellen S 12 k.u. Übergangcoach

Veränderungen zum Stellenplan 2020:

Stellengründungen

- 1,000 Stelle A 10 Umsetzung OGS Ausbau

Am 17.05.2019 hat der Rat den Ausbau der OGS mit höchster Priorität beschlossen. Um dieser gerecht zu werden, ist eine entsprechende Stelle notwendig.

- 0,500 Stelle S 12 Teamleitung Schulsozialarbeit

Aufgrund der dauerhaften Ausweitung der Schulsozialarbeit (17 VZÄ an Grundschulen und 13,5 VZÄ an weiterführenden Schulen) ist die Stellengründung erforderlich.

- 0,500 Stelle EG 12 Koordinator/in Verwaltung und Kuratorium ESG

Die Stelle ist notwendig um die Koordination für das ESG aufgrund seiner Besonderheiten sicherzustellen. Zudem werden dort die nicht delegierbaren Bauherrenpflichten wahrgenommen.

c) Familie und Soziales – 50

		2019 Ist (30.06.)	2019 Ansatz	2020 Ansatz	2021 Planung	2022 Planung
Beamte	Stellen	31,662	33,880	35,880	35,880	35,880
Tarifl. Beschäftigte	Stellen	57,465	59,319	61,319	61,319	61,319
Summe	Stellen	89,127	93,199	97,199	97,199	97,199

Geplante Stellenaufhebungen (k.w.-Vermerk bereits vorhanden)

- 0,500 Stelle EG 8 k.w. Rentenangelegenheiten

Geplante Abwertung von Stellen (k.u.-Vermerk bereits vorhanden)

- 1,000 Stelle S 15 k.u. Sozialarbeiter/in Regionalteam / JuHi
- 1,000 Stelle A9 mD k.u. Verw. Übergangsheime

Veränderungen zum Stellenplan 2020:

Stellengründungen

- 2,000 Stellen S 14 Sozialarbeiter/-in Regionalteam

Die Stellengründung ist aufgrund steigenden Bedarfs erforderlich.

- 0,500 Stelle S 14 Pflegekinderdienst

Die Stellengründung ist zur Gewinnung weiterer Pflegefamilien erforderlich.

- 0,500 Stelle S 12 Betreuungsangelegenheiten

Die Stellengründung ist aufgrund steigenden Bedarfs erforderlich.

- 1,000 Stelle EG 9a Wohngeld

Die Stellengründung ist aufgrund steigender Fallzahlen erforderlich.

Stellenumwandlungen

- 1,000 Stelle EG 9b ⇒ A 10 Sozialhilfe SGB XII.

Anpassung an die tatsächliche Besetzung.

- 1,000 Stelle EG 9b ⇒ A 10 Leistungen f. Asylbewerber

Anpassung an die tatsächliche Besetzung.

- 1,000 Stelle EG 8 ⇒ EG 9a Wohngeld

Stellenumwandlung ist aufgrund aktueller Bewertung der Stelle erforderlich.

Stellenumwandlung/Ausbringung von k.u.-Vermerken

- 1,000 Stelle S 15 ⇒ S 15 k.u. Sozialarbeiter/in Regionalteam / JuHi im Strafverf.

Bei Stellenneubesetzung soll eine Anpassung an die Ausweisung vergleichbarer Stellen erfolgen.

d) Tagesbetreuung von Kindern – 51

		2019 Ist (30.06.)	2019 Ansatz	2020 Ansatz	2021 Planung	2022 Planung
Beamte	Stellen	6,245	6,830	6,830	6,830	6,830
Tarifl. Beschäftigte	Stellen	295,219	311,000	311,000	311,000	311,000
Summe	Stellen	301,464	317,830	317,830	317,830	317,830

Geplante Abwertung von Stellen (k.u.-Vermerk bereits vorhanden)

- 1,000 Stelle EG 6 k.u. Wirtschaftskraft TEK
- 0,890 Stelle EG 3 k.u. Wirtschaftskraft TEK
- 3,448 Stellen EG 2 k.u. Wirtschaftskraft TEK
- 2,000 Stellen S10 k.u. Stv. Leitung TEK
- 3,000 Stellen A 8 k.u. Elternbeiträge TEK
- 2,000 Stellen EG 8 k.u. Elternbeiträge TEK
- 2,000 Stellen S 12 k.u. Kindertagespflege

Keine Veränderungen zum Stellenplan 2020:

e) Sport – 52

		2019 Ist (30.06.)	2019 Ansatz	2020 Ansatz	2021 Planung	2022 Planung
Beamte	Stellen	2,000	2,000	2,000	2,000	2,000
Tarifl. Beschäftigte	Stellen	3,103	3,150	3,150	3,150	3,150
Summe	Stellen	5,103	5,150	5,150	5,150	5,150

Geplante Abwertung von Stellen (k.u.-Vermerk bereits vorhanden)

- 2,150 Stellen EG 5 k.u. Platzwart

Keine Veränderungen zum Stellenplan 2020:

3.5 Geschäftsbereich 4 – Kultur und Weiterbildung

a) Geschäftsbereichsleitung – 4

		2019 Ist (30.06.)	2019 Ansatz	2020 Ansatz	2021 Planung	2022 Planung
Beamte	Stellen	0,250	0,250	2,000	2,000	2,000
Tarifl. Beschäftigte	Stellen	0,235	0,250	0,000	0,000	0,000
Summe	Stellen	0,485	0,500	2,000	2,000	2,000

Veränderungen zum Stellenplan 2020

Stellenverlagerungen/-gründungen

- 0,750 Stelle B 3 GBL FB 43 ⇒ GBL 4
- 0,750 Stelle A 8 Sekretariat FB 43 ⇒ GBL 4

Stellenverlagerung aus dem Eigenbetrieb KulturRäume in den Kernhaushalt der Stadt.

Stellenumwandlungen

- 0,250 Stelle EG 8 ⇒ A 8 Sekretariat

Anpassung an tatsächliche Besetzung der Stelle.

- 1,000 Stelle B 3 ⇒ B 4 Beigeordnete/r

Anpassung an die Einwohnergrößenklasse (vgl. DS 294/2019)

b) Kultur – 41

		2019 Ist (30.06.)	2019 Ansatz	2020 Ansatz	2021 Planung	2022 Planung
Beamte	Stellen	2,854	2,900	3,900	3,900	3,900
Tarifl. Beschäftigte	Stellen	4,500	4,500	4,000	4,000	4,000
Summe	Stellen	7,354	7,400	7,900	7,900	7,900

Veränderungen zum Stellenplan 2020:

Stellengründungen

- 0,500 Stelle A11 stv. Fachbereichsleitung Kultur/Verwaltungsleitung

Stellengründung ist bedingt durch die Neuausrichtung des FB notwendig.

Stellenumwandlung/Umsetzung von k.u.-Vermerken

- 0,500 Stelle EG 13 k.u. ⇒ A 11 stv. Fachbereichsleitung Kultur/Verwaltungsleitung
Umsetzung des k.u.-Vermerkes nach Ausscheiden des Stelleninhabers.

c) Volkshochschule – 42

		2019 Ist (30.06.)	2019 Ansatz	2020 Ansatz	2021 Planung	2022 Planung
Beamte	Stellen	1,549	1,500	1,500	1,500	1,500
Tarifl. Beschäftigte	Stellen	10,790	11,154	11,154	11,154	11,154
Summe	Stellen	12,339	12,654	12,654	12,654	12,654

Keine Veränderungen zum Stellenplan 2020

d) Geschäftsstelle Kultursekretariat NRW – 44

		2019 Ist (30.06.)	2019 Ansatz	2020 Ansatz	2021 Planung	2022 Planung
Beamte	Stellen	1,000	1,000	1,000	1,000	1,000
Tarifl. Beschäftigte	Stellen	5,000	4,500	4,500	4,500	4,500
Summe	Stellen	6,000	5,500	5,500	5,500	5,500

Keine Veränderungen zum Stellenplan 2020

STELLENPLAN 2020

- Gesamtübersichten -

4. Gesamtübersicht Stellenplan 2019

4.1 Gesamtübersicht Beamte

Laufbahngruppen und Amtsbezeichnungen	Bes.-Gruppe	Zahl der Stellen 2020	Zahl der Stellen 2019	Zahl der tats. bes. Stellen am 30.06.2019
Wahlbeamte				
Bürgermeister	B8	1,000		
Bürgermeister	B7		1,000	1,000
1. Beig. (Stadtkämmerin)	B5	1,000		
1. Beig. (Stadtkämmerin)	B4		1,000	1,000
Beigeordnete/r	B4	1,000		
Beigeordnete/r	B3	2,000	2,250	2,250
<i>Zwischensumme</i>		<i>5,000</i>	<i>4,250</i>	<i>4,250</i>
ehem. Höherer Dienst				
Ltd. Direktor/in	A 16	1,000	1,000	0,829
Direktor/in	A 15	12,000	12,000	11,000
Oberrat/-rätin	A 14	6,000	6,000	5,000
Rat/Rätin	A 13	5,000	5,000	2,000
<i>Zwischensumme</i>		<i>24,000</i>	<i>24,000</i>	<i>18,829</i>
ehem. Gehobener Dienst				
Oberamtsrat/-rätin	A 13	6,000	5,000	4,732
Amtsrat/-rätin	A 12	43,500	42,000	39,616
Amtmann/-frau	A 11	53,610	53,110	46,700
Oberinspektor/in	A 10	54,992	59,992	44,186
Inspektor/in	A 9	1,500	1,500	1,673
<i>Zwischensumme</i>		<i>159,602</i>	<i>161,602</i>	<i>136,907</i>
ehem. Mittlerer Dienst				
Amtsinspektor/in + Zulage	A 9 + Z	3,000	3,000	3,000
Amtsinspektor/in	A 9	56,500	70,500	59,333
Hauptsekretär/in	A 8	63,320	61,820	57,588
Obersekretär/in	A 7	9,713	10,713	8,763
<i>Zwischensumme</i>		<i>132,533</i>	<i>146,033</i>	<i>128,684</i>
insgesamt		321,135	335,885	288,670
Stellen in Eigenbetrieben				
<i>Kultur Räume Gütersloh</i>				
Beigeordnete/r	B 3	0,000	0,750	0,750
Oberrat/-rätin	A 14	1,000	0,000	0,000
Rat/Rätin	A 13 h. D.	0,000	1,000	1,000
Amtsrat/-rätin	A 12	0,000	0,000	0,000
Amtmann/-frau	A 11	1,000	1,000	0,634
Hauptsekretär/in	A 8	0,000	0,750	0,704
<i>Zwischensumme</i>		<i>2,000</i>	<i>3,500</i>	<i>3,088</i>
insgesamt (incl. Eigenbetriebe)		323,135	339,385	291,758

4.2. Übersicht Beamte je Organisationseinheit

Organisations- einheit	Bezeichnung	Stellen 2019 gesamt	Stellen 2020 gesamt	Wahlbeamte					ehem. Höherer Dienst				ehem. Gehobener Dienst					ehem. Mittlerer Dienst				
				B8	B7	B5	B4	B3	A16	A15	A14	A13	A13	A12	A11	A10	A9	A9Z	A9	A8	A7	A6
BM	Bürgermeister	1,000	1,000	1,000																		
01	Ratsangelegenheiten und Bürgerdialog	5,000	5,000								1,000				2,000	1,000		1,000				
09	Personalrat	1,000	1,000															1,000				
10	Personal und Organisation	38,000	38,000							2,000		4,000	2,000	4,000	10,000	15,000				1,000		
13	Zentrale Öffentlichkeitsarbeit und Repräsentation	2,250	2,250											1,000		0,250				1,000		
14	Rechnungsprüfungsamt	5,000	5,500							1,000				4,500								
15	Chancengleichheit und Vielfalt, Gleichstellung, Integration	1,750	1,750											1,000	0,250					0,500		
	<i>BM/Zentrale Einheiten insgesamt</i>	<i>54,000</i>	<i>54,500</i>	<i>1,000</i>	<i>0,000</i>	<i>0,000</i>	<i>0,000</i>	<i>0,000</i>	<i>0,000</i>	<i>3,000</i>	<i>1,000</i>	<i>4,000</i>	<i>2,000</i>	<i>12,500</i>	<i>11,250</i>	<i>15,250</i>	<i>1,000</i>	<i>0,000</i>	<i>1,000</i>	<i>2,500</i>	<i>0,000</i>	<i>0,000</i>
GB 1	Geschäftsbereichsleitung	2,000	2,000			1,000														1,000		
20	Finanzen	26,320	26,320							1,000			1,000	6,000	3,000	3,500			5,000	6,820		
30	Recht	4,250	4,250							1,000	1,000				1,750				0,500			
31	Umweltschutz	1,500	1,500												1,500							
32	Ordnung	33,090	35,590							1,000				4,000	3,590	9,500			6,500	11,000		
37	Feuerwehr	106,750	81,750							1,000				5,000	6,000	3,750		1,000	39,000	26,000		
67	Grünflächen	1,000	1,000																	1,000		
70	Stadtreinigung	3,000	3,000								1,000									1,000	1,000	
	<i>GB 1 insgesamt</i>	<i>177,910</i>	<i>155,410</i>	<i>0,000</i>	<i>0,000</i>	<i>1,000</i>	<i>0,000</i>	<i>0,000</i>	<i>0,000</i>	<i>4,000</i>	<i>2,000</i>	<i>0,000</i>	<i>1,000</i>	<i>15,000</i>	<i>15,840</i>	<i>16,750</i>	<i>0,000</i>	<i>1,000</i>	<i>50,500</i>	<i>47,320</i>	<i>1,000</i>	<i>0,000</i>
GB 2	Geschäftsbereichsleitung	1,000	1,500					1,000							0,500							
23	Immobilienmanagement u. Wirtschaftsförd.	16,982	16,982							2,000				3,000	5,000	1,232			1,000	3,000	1,750	
60	Bauverwaltungsservice	8,500	8,500							1,000		1,000		1,000	3,000				2,500			
61	Stadtplanung und Vermessung	13,500	14,500						1,000				2,000	5,000	3,000	1,000			0,500		2,000	
66	Tiefbau	3,500	3,500							1,000					1,000					1,000	0,500	
	<i>GB 2 insgesamt</i>	<i>43,482</i>	<i>44,982</i>	<i>0,000</i>	<i>0,000</i>	<i>0,000</i>	<i>0,000</i>	<i>1,000</i>	<i>1,000</i>	<i>4,000</i>	<i>0,000</i>	<i>1,000</i>	<i>2,000</i>	<i>9,000</i>	<i>12,500</i>	<i>2,232</i>	<i>0,000</i>	<i>0,000</i>	<i>4,000</i>	<i>4,000</i>	<i>4,250</i>	<i>0,000</i>
GB 3	Geschäftsbereichsleitung	1,000	1,000					1,000														
40	Jugend und Bildung	11,133	12,133							1,000				2,000	1,000	3,500				2,000	2,633	
50	Familie und Soziales	33,880	35,880										1,000	3,000	8,520	15,360	0,500	2,000	1,000	3,500	1,000	
51	Tageseinrichtungen für Kinder	6,830	6,830									1,000			2,500					3,000	0,330	
52	Sport	2,000	2,000								1,000					1,000						
	<i>GB 3 insgesamt</i>	<i>54,843</i>	<i>57,843</i>	<i>0,000</i>	<i>0,000</i>	<i>0,000</i>	<i>0,000</i>	<i>1,000</i>	<i>0,000</i>	<i>1,000</i>	<i>2,000</i>	<i>0,000</i>	<i>1,000</i>	<i>5,000</i>	<i>12,020</i>	<i>19,860</i>	<i>0,500</i>	<i>2,000</i>	<i>1,000</i>	<i>8,500</i>	<i>3,963</i>	<i>0,000</i>
GB 4	Geschäftsbereichsleitung	0,250	2,000				1,000													1,000		
41	Kultur	2,900	3,900								1,000			1,000	1,000	0,900						
42	Volkshochschule	1,500	1,500												1,000						0,500	
44	Geschäftsstelle Kultursekretariat NRW	1,000	1,000											1,000								
	<i>GB 4 insgesamt</i>	<i>5,650</i>	<i>8,400</i>	<i>0,000</i>	<i>0,000</i>	<i>0,000</i>	<i>1,000</i>	<i>0,000</i>	<i>0,000</i>	<i>0,000</i>	<i>1,000</i>	<i>0,000</i>	<i>0,000</i>	<i>2,000</i>	<i>2,000</i>	<i>0,900</i>	<i>0,000</i>	<i>0,000</i>	<i>0,000</i>	<i>1,000</i>	<i>0,500</i>	<i>0,000</i>
	Summe	335,885	321,135	1,000	0,000	1,000	1,000	2,000	1,000	12,000	6,000	5,000	6,000	43,500	53,610	54,992	1,500	3,000	56,500	63,320	9,713	0,000
43	nachrichtlich: Eigenbetrieb Kultur Räume Gütersloh	3,500	2,000								1,000				1,000							
	insgesamt	339,385	323,135	1,000	0,000	1,000	1,000	2,000	1,000	12,000	7,000	5,000	6,000	43,500	54,610	54,992	1,500	3,000	56,500	63,320	9,713	0,000

4.3. Gesamtübersicht tariflich Beschäftigte

Entgeltgruppe	Zahl der Stellen 2020	Zahl der Stellen 2019	Zahl der tats. bes. Stellen am 30.06.2019
15	5,000	5,000	5,000
14	4,000	4,000	4,000
13	8,000	8,500	8,321
12	20,000	14,500	13,705
11	64,300	62,800	55,209
10	14,500	16,500	13,744
9c	2,000	2,000	2,500
9b	18,000	20,000	16,924
9a	23,250	20,750	20,593
8	56,991	55,741	51,343
7	66,730	66,730	64,654
6	91,832	91,832	87,607
5	67,301	67,001	57,379
4	32,500	32,500	25,500
3	6,149	5,649	4,560
2	27,198	27,198	28,925
1	6,392	6,392	0,000
N	21,000	21,000	20,000
S 18	3,000	3,000	3,000
S 17	2,000	2,000	2,000
S 16	2,000	2,000	2,000
S 15	28,000	28,000	24,575
S 14	19,890	17,390	18,161
S 13	12,000	12,000	9,256
S 12	21,500	20,500	19,631
S 11	18,250	18,250	17,602
S 10	2,000	2,000	1,821
S 9	9,000	9,000	3,000
S 8	250,770	250,770	227,468
S 7			
S 6			
S 5			
S 4	0,500	0,500	0,500
S 3			
S 2			
S 1			
insgesamt	904,053	893,503	808,978

4.4. Übersicht tariflich Beschäftigte je Organisationseinheit

Organi- sations- einheit	Bezeichnung	Stellen 2019 gesamt	Stellen 2020 gesamt	Entgeltgruppen																	
				15	14	13	12	11	10	9c	9b	9a	8	7	6	5	4	3	2	1	
BM	Bürgermeister	2,000	1,000																		
01	Ratsangelegenheiten und Bürgerdialog	1,711	4,511					1,500													
09	Personalrat	4,000	4,000																		
10	Personal und Organisation	48,531	49,531				1,000	1,000	5,000	5,500	1,000	3,000	6,000	4,800		4,000	4,231	6,000	1,000		2,000
13	Zentrale Öffentlichkeitsarbeit und Repräsentation	3,500	3,500																		
14	Rechnungsprüfungsamt	1,000	1,000																		
15	Chancengleichheit und Vielfalt Gleichstellung, Integration	2,000	1,000																		
	<i>BM/Zentrale Einheiten insgesamt</i>	<i>62,742</i>	<i>64,542</i>	<i>0,000</i>	<i>1,000</i>	<i>2,000</i>	<i>1,000</i>	<i>10,000</i>	<i>5,500</i>	<i>1,000</i>	<i>3,000</i>	<i>7,000</i>	<i>8,511</i>	<i>1,000</i>	<i>4,000</i>	<i>5,531</i>	<i>6,000</i>	<i>1,000</i>	<i>0,000</i>	<i>2,000</i>	
GB 1	Geschäftsbereichsleitung	0,000	0,000																		
20	Finanzen	6,770	7,270						1,000	1,000											
30	Recht	0,000	0,000																		
31	Umweltschutz	6,000	6,000					1,000													
32	Ordnung	29,260	30,260																		
37	Feuerwehr	23,019	23,019																		
67	Grünflächen	77,840	77,840																		
70	Stadtreinigung	68,500	69,000																		
	<i>GB 1 insgesamt</i>	<i>211,389</i>	<i>213,389</i>	<i>2,000</i>	<i>0,000</i>	<i>1,000</i>	<i>3,000</i>	<i>10,500</i>	<i>2,000</i>	<i>1,000</i>	<i>3,000</i>	<i>5,000</i>	<i>21,250</i>	<i>18,500</i>	<i>49,519</i>	<i>46,620</i>	<i>26,500</i>	<i>2,500</i>	<i>0,000</i>	<i>0,000</i>	
GB 2	Geschäftsbereichsleitung	1,000	1,000																		
23	Immobilienmanagement u. Wirtschaftsförd.	53,599	53,599																		
60	Bauverwaltungsservice	8,730	8,730																		
61	Stadtplanung und Bauordnung	22,000	26,000																		
66	Tiefbau	62,800	63,300																		
	<i>GB 2 insgesamt</i>	<i>148,129</i>	<i>152,629</i>	<i>0,000</i>	<i>2,000</i>	<i>3,000</i>	<i>15,000</i>	<i>40,800</i>	<i>4,000</i>	<i>0,000</i>	<i>7,000</i>	<i>6,000</i>	<i>15,730</i>	<i>15,000</i>	<i>15,269</i>	<i>5,000</i>	<i>0,000</i>	<i>0,080</i>	<i>23,750</i>	<i>0,000</i>	
GB 3	Geschäftsbereichsleitung	1,000	1,000																		
40	Jugend und Bildung	76,370	77,370																		
50	Familie und Soziales	59,319	61,319																		
51	Tageseinrichtungen für Kinder	311,000	311,000																		
52	Sport	3,150	3,150																		
	<i>GB 3 insgesamt</i>	<i>450,839</i>	<i>453,839</i>	<i>1,000</i>	<i>0,000</i>	<i>0,000</i>	<i>0,500</i>	<i>0,000</i>	<i>1,000</i>	<i>0,000</i>	<i>5,000</i>	<i>4,250</i>	<i>7,500</i>	<i>32,230</i>	<i>20,890</i>	<i>9,150</i>	<i>0,000</i>	<i>1,569</i>	<i>3,448</i>	<i>4,392</i>	
GB 4	Geschäftsbereichsleitung	0,250	0,000																		
41	Kultur	4,500	4,000																		
42	Volkshochschule	11,154	11,154																		
44	Geschäftsstelle Kultursekretariat NRW	4,500	4,500																		
	<i>GB 4 insgesamt</i>	<i>20,404</i>	<i>19,654</i>	<i>2,000</i>	<i>1,000</i>	<i>2,000</i>	<i>0,500</i>	<i>3,000</i>	<i>2,000</i>	<i>0,000</i>	<i>0,000</i>	<i>1,000</i>	<i>4,000</i>	<i>0,000</i>	<i>2,154</i>	<i>1,000</i>	<i>0,000</i>	<i>1,000</i>	<i>0,000</i>	<i>0,000</i>	
	Summe	893,503	904,053	5,000	4,000	8,000	20,000	64,300	14,500	2,000	18,000	23,250	56,991	66,730	91,832	67,301	32,500	6,149	27,198	6,392	

(Fortsetzung nächste Seite)

4.4. Übersicht tariflich Beschäftigte je Organisationseinheit

Organisations- einheit	Bezeichnung	N	Entgeltgruppen (Sozial- und Erziehungsdienst)																	
			S 18	S 17	S 16	S 15	S 14	S 13	S 12	S 11	S 10	S 9	S 8	S 7	S 6	S 5	S 4	S 3	S 2	S 1
BM	Bürgermeister																			
01	Ratsangelegenheiten und Bürgerdialog																			
09	Personalrat				1,000															
10	Personal und Organisation												5,000							
13	Zentrale Öffentlichkeitsarbeit und Repräsentation																			
14	Rechnungsprüfungsamt																			
15	Chancengleichheit und Vielfalt Gleichstellung, Integration																			
	<i>BM/Zentrale Einheiten insgesamt</i>	<i>0,000</i>	<i>0,000</i>	<i>0,000</i>	<i>1,000</i>	<i>0,000</i>	<i>0,000</i>	<i>0,000</i>	<i>0,000</i>	<i>0,000</i>	<i>0,000</i>	<i>0,000</i>	<i>5,000</i>	<i>0,000</i>	<i>0,000</i>	<i>0,000</i>	<i>0,000</i>	<i>0,000</i>	<i>0,000</i>	<i>0,000</i>
GB 1	Geschäftsbereichsleitung																			
20	Finanzen																			
30	Recht																			
31	Umweltschutz																			
32	Ordnung																			
37	Feuerwehr	21,000																		
67	Grünflächen																			
70	Stadtreinigung																			
	<i>GB 1 insgesamt</i>	<i>21,000</i>	<i>0,000</i>	<i>0,000</i>	<i>0,000</i>	<i>0,000</i>	<i>0,000</i>	<i>0,000</i>	<i>0,000</i>	<i>0,000</i>	<i>0,000</i>	<i>0,000</i>	<i>0,000</i>	<i>0,000</i>	<i>0,000</i>	<i>0,000</i>	<i>0,000</i>	<i>0,000</i>	<i>0,000</i>	<i>0,000</i>
GB 2	Geschäftsbereichsleitung																			
23	Immobilienmanagement u. Wirtschaftsförd.																			
60	Bauverwaltungsservice																			
61	Stadtplanung und Bauordnung																			
66	Tiefbau																			
	<i>GB 2 insgesamt</i>	<i>0,000</i>	<i>0,000</i>	<i>0,000</i>	<i>0,000</i>	<i>0,000</i>	<i>0,000</i>	<i>0,000</i>	<i>0,000</i>	<i>0,000</i>	<i>0,000</i>	<i>0,000</i>	<i>0,000</i>	<i>0,000</i>	<i>0,000</i>	<i>0,000</i>	<i>0,000</i>	<i>0,000</i>	<i>0,000</i>	<i>0,000</i>
GB 3	Geschäftsbereichsleitung																			
40	Jugend und Bildung		1,000			1,000				6,000	16,250							0,500		
50	Familie und Soziales		1,000	2,000		4,000	19,890			13,500										
51	Tageseinrichtungen für Kinder		1,000		1,000	23,000		12,000	2,000	2,000	2,000	9,000	245,770							
52	Sport																			
	<i>GB 3 insgesamt</i>	<i>0,000</i>	<i>3,000</i>	<i>2,000</i>	<i>1,000</i>	<i>28,000</i>	<i>19,890</i>	<i>12,000</i>	<i>21,500</i>	<i>18,250</i>	<i>2,000</i>	<i>9,000</i>	<i>245,770</i>	<i>0,000</i>	<i>0,000</i>	<i>0,000</i>	<i>0,500</i>	<i>0,000</i>	<i>0,000</i>	<i>0,000</i>
GB 4	Geschäftsbereichsleitung																			
41	Kultur																			
42	Volkshochschule																			
44	Geschäftsstelle Kultursekretariat NRW																			
	<i>GB 4 insgesamt</i>	<i>0,000</i>	<i>0,000</i>	<i>0,000</i>	<i>0,000</i>	<i>0,000</i>	<i>0,000</i>	<i>0,000</i>	<i>0,000</i>	<i>0,000</i>	<i>0,000</i>	<i>0,000</i>	<i>0,000</i>	<i>0,000</i>	<i>0,000</i>	<i>0,000</i>	<i>0,000</i>	<i>0,000</i>	<i>0,000</i>	<i>0,000</i>
	Summe	21,000	3,000	2,000	2,000	28,000	19,890	12,000	21,500	18,250	2,000	9,000	250,770	0,000	0,000	0,000	0,500	0,000	0,000	0,000

(Fortsetzung)

4.5. Übersicht geplante Stellenaufhebungen (k.w.-Vermerke)

a) Umsetzung von k.w.-Vermerken durch Stellenaufhebungen

FB	Stellenbezeichnung	Beamte		Tarifl. Besch.	
		Stellenanteil	Bes.-Grp	Stellenanteil	EG
insgesamt:		0,000		0,000	

b) Anbringung neuer k.w.-Vermerke

FB	Stellenbezeichnung	Beamte		Tarifl. Besch.	
		Stellenanteil	Bes.-Grp	Stellenanteil	EG
insgesamt:		0		0	

c) k.w.-Vermerke aus Vorjahren

FB	Stellenbezeichnung	Beamte		Tarifl. Besch.	
		Stellenanteil	Bes.-Grp	Stellenanteil	EG
10	Postservice, Fahrservice, Druckservice			1,000	EG 5
23	Reinigung			14,200	EG 2
50	Rentenangelegenheiten			0,500	EG 8
insgesamt:		0,000		15,700	
Summe k.w.-Vermerke Stellenplan 2020		0,000		15,700	

4.6. Übersicht geplante Umwandlung von Stellen (k.u.-Vermerke)

a) Umsetzung bzw. Aufhebung k.u.-Vermerke

FB	Stellenbezeichnung	Beamte		Tarifl. Besch.	
		Stellenanteil	Bes.-Grp	Stellenanteil	EG
41	SB Kulturprogramme und -veranstaltungen			1	EG 13
insgesamt:		0		1	

b) Anbringung neuer k.u.-Vermerke

FB	Stellenbezeichnung	Beamte		Tarifl. Besch.	
		Stellenanteil	Bes.-Grp	Stellenanteil	EG
50	Sozialarbeiter/in Regionalteam /JuHi			1,000	S15
insgesamt:		0		1,000	

c) k.u.-Vermerke aus Vorjahren

FB	Stellenbezeichnung	Beamte		Tarifl. Besch.	
		Stellenanteil	Bes.-Grp	Stellenanteil	EG
10	Zentraler Service, Poststelle			1,000	EG 6
10	Zentraler Service, Poststelle			1,000	EG 5
10	ADV-Systembetreuung			1,000	EG 9b
20	Vollstreckung (Innendienst)	2,000	A9mD		
20	Zentrale Archivierung/Mahnwesen			1,000	EG 6
20	Anlagenbuchhaltung			0,750	EG 8
20	Steuern, kommunale Abgaben, Mieten	1,000	A 8		
40	Übergangskoach			4,000	S 12
50	Sozialarbeiter/in Regionalteam / JuHi			1,000	S 15
50	Verw. Übergangsheime	1,000	A9mD		
51	Stv. Leitung			2,000	S10
51	Wirtschaftskraft TEK			1,000	EG 6
51	Wirtschaftskraft TEK			0,890	EG 3
51	Wirtschaftskraft TEK			3,448	EG 2
51	Elternbeiträge TEK	3,000	A 8		
51	Elternbeiträge TEK			2,000	EG 8
51	Kindertagespflege			2,000	S12
52	Platzwart			2,150	EG 5
60	Fachbereichsleitung Bauverwaltungsserv.	1,000	A15		
61	Zeichnerarbeiten / CAD			1,000	EG 9a
61	Verwaltungsaufgaben, Baulasten	0,500	A 9mD		
66	Verkehrsbauten (Tiefgarage)			1,000	EG8
66	Verkehrsbauten (Tiefgarage)			3,000	EG7
insgesamt:		6,500		28,238	

Summe k.u.-Vermerke Stellenplan 2020		6,500		29,238	
---	--	--------------	--	---------------	--

4.7 Nachwuchskräfte

Bezeichnung	Art der Vergütung	SOLL	IST
		2020 (Stichtag 01.10.)	2019 (Stichtag 01.10.)
Auszubildende im Beamtenverhältnis:			
Inspektor-Anwärter/-innen (Bachelor of Laws)	Anwärterbezüge	22	19
(Bachelor of Laws) Verwaltungsinformatik geh. Bautechnischer Dienst	Anwärterbezüge	2	0
Brandmeisteranwärter/-in	Anwärterbezüge	0	1
Brandoberinspektoranwärter/-in	Anwärterbezüge	6	8
	Anwärterbezüge	0	1
		30	29
Auszubildende tarifl. Beschäftigte:			
Verwaltungsfachangestellte	Ausbildungsvergütung	14	15
Duales Studium Soziale Arbeit	Ausbildungsvergütung	4	6
Praxisintegrierte Ausbildung Erzieher/-in	Ausbildungsvergütung	33	23
Notfallsanitäter/-in	Ausbildungsvergütung	4	2
Straßenwärter/-in	Ausbildungsvergütung	2	0
Vermessungstechniker/-in	Ausbildungsvergütung	0	0
Geomatiker/-in	Ausbildungsvergütung	0	0
Azubi geh. bautechnischer Dienst	Ausbildungsvergütung	1	0
IT-Systemelektroniker/-in	Ausbildungsvergütung	0	0
Bauzeichner/-in	Ausbildungsvergütung	0	0
Veranstaltungskaufrau/-mann	Ausbildungsvergütung	0	0
Fachkraft für Veranstaltungstechnik	Ausbildungsvergütung	1	1
Fachkraft für Abwassertechnik	Ausbildungsvergütung	0	0
Fachkraft für Rohr-, Kanal- u. Industrieservice	Ausbildungsvergütung	1	1
		60	48
Praktikanten:			
Sozialarbeiter/-in i.A./Sozialpäd.i.A.	Praktikantenentgelt	4	4
Erzieher/-in im Anerkennungsjahr	Praktikantenentgelt	21	12
Vorpraktikant/-in FOS	Praktikantenentgelt	25	11
gelehtes Praktikum im Sozial- und Erziehungsdienst	Praktikantenentgelt	10	7
Werkstudenten techn. Dienst	Praktikantenentgelt	8	1
Volontär/-in Journalismus	Praktikantenentgelt	1	2
		69	37
Auszubildende/Praktikanten insgesamt:		159	114

5. Entwicklung der Personal- und Versorgungsaufwendungen

5.1 Personal- und Versorgungsaufwand 2020

Die geplanten Personalaufwendungen und -erträge, welche das Personalkostenbudget bilden, werden im Haushalt in folgenden Zeilen der Teilergebnispläne dargestellt:

Nr. 2 Zuwendungen und allgemeine Umlagen

Hier sind Beträge enthalten, welche auch zur Deckung von Personalaufwendungen (z.B. Personalkostenanteile der Landeszuweisung für TEKs) vorgesehen sind. Erstmals für den Haushalt 2014 wurden für diese Erträge gesonderte Konten eingerichtet.

Nr. 6 Kostenerstattungen und -umlagen

Hier werden die Erstattungen für die Zuführung zu Pensionsrückstellungen für die aktiven Beamten von Stadthalle und Theater sowie Erstattungen von Personalkosten durch andere Kommunen und verbundene Unternehmen für Personalüberlassungen veranschlagt

Nr. 7 sonstige ordentliche Erträge

Hierzu zählen die Erträge aus Herabsetzung und Auflösung von Rückstellungen sowie Erstattungen von anderen Kommunen als Beteiligung an Versorgungsbezügen.

Nr. 11 Personalaufwendungen

Hier finden sich alle Aufwendungen, die der Stadt Gütersloh als Arbeitgeber für alle aktiven Beschäftigten entstehen. Enthalten sind die Bruttobeträge der Entgelte der tariflich Beschäftigten, Sozialversicherung, die Besoldung der Beamtinnen und Beamten sowie die für sie entstehenden Beihilfeaufwendungen und Pensionsrückstellungen. Die Aufwendungen in Höhe von 76,40 Mio. € werden im Haushalt entsprechend der eingesetzten Personalkapazitäten produktbezogen dargestellt.

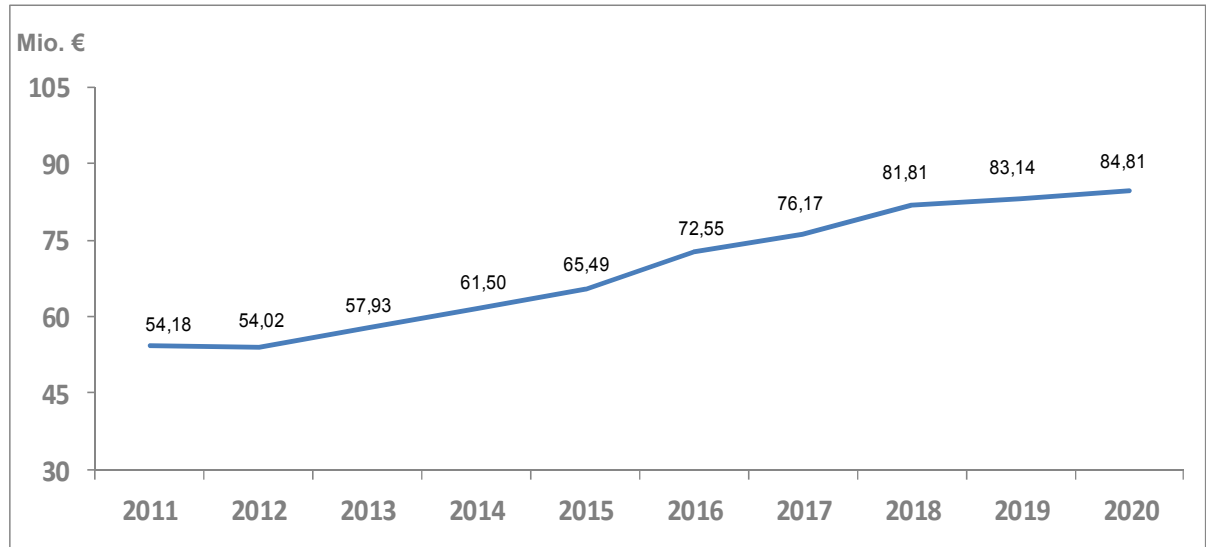
Nr. 12 Versorgungsaufwendungen

Hierzu zählen alle Aufwendungen der Stadt Gütersloh, die im Zusammenhang mit den ehemaligen Beschäftigten und deren Angehörigen stehen.

Nr. 16 sonstige ordentliche Aufwendungen

Hier werden verschiedene Aufwendungen, wie der Versorgungsaufwand bei Dienstherrnwechsel von Beamten, der Aufwand für Rückstellungsbildungen im Personalbereich, der Aufwand für Minderung der Forderung bei Dienstherrnwechseln von Beamten, die Zuführung zu den Pensionsrückstellungen für Altersteilzeitfälle, die Zuführung zur Rückstellung für nicht genommenen Urlaub sowie die Zuführung zur Rückstellung für Mehrarbeitsstunden abgebildet. Insgesamt ist hier ein Aufwand von 1,38 Mio. € veranschlagt.

Entwicklung des Personalkostenbudgets 2019



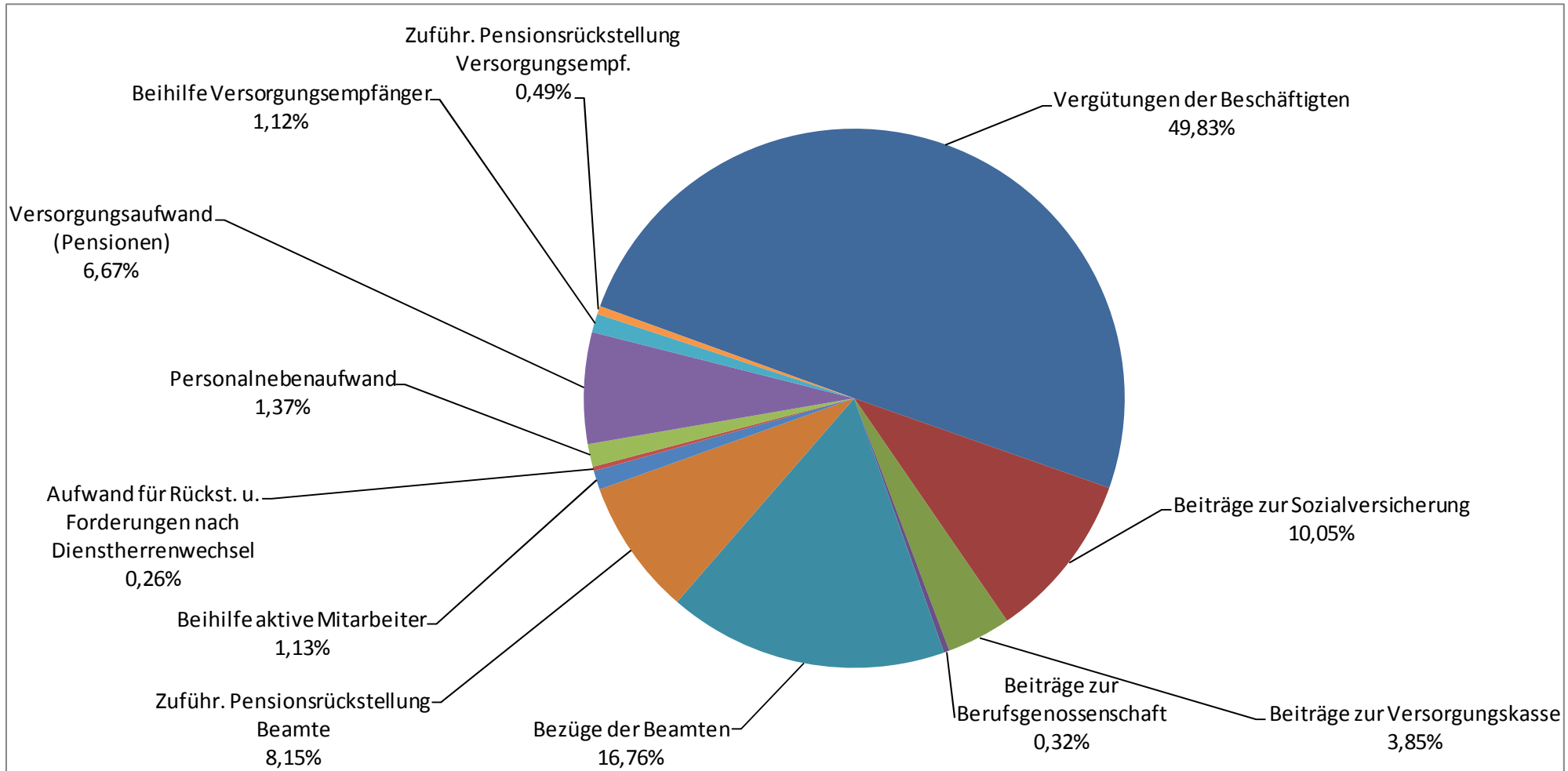
Der Personal- und Versorgungsaufwand einschl. der Personalnebenkosten und der Erträge aus der Auflösung oder Herabsetzung von Rückstellungen steigt von 83,40 Mio. € im Jahr 2019 auf 84,81 Mio. € im Jahr 2020. Im Vergleich zum Vorjahresbudget ist dies eine Steigerung um 1,341 Mio. € bzw. 1,69 %.

Die Entwicklung der einzelnen Kosten und zentral gebuchten Erträge stellt sich wie folgt dar:

Aufwand / Ertrag	Ansatz in € 2019	Ansatz in € 2020	Veränderung in €	Veränderung in %	Hinweise/Begründung der Veränderung
Bezüge der Beamten	14.203.755	14.213.540	+ 9.785	+ 0,07	- Erhöhung der Bezüge - Stellenumwandlungen - Stellengründungen - Stellenaufhebungen (Kreisleitstelle) - Nachbesetzung von frei werdenden Stellen mit jüngeren Beamten bzw. tariflich Beschäftigten
Vergütungen der Beschäftigten	41.718.280	42.260.930	+ 542.650	+ 1,30	- geschätzte Tarifsteigerung - Stellenumwandlungen - Stellengründungen
Beiträge zur Versorgungskasse Beschäftigte	3.231.280	3.261.100	+ 29.820	+ 0,92	Zahlung ist abhängig von Vergütungen der Beschäftigten
Beiträge zur Sozialversicherung Beschäftigte	8.250.520	8.522.090	+ 271.570	+ 3,29	Zahlung ist abhängig von Vergütungen der Beschäftigten
Beiträge zur Berufsgenossenschaft	275.000	275.000	+ 0	+ 0,00	
Beihilfe aktive Mitarbeiter	960.000	960.000	+ 0	+ 0,00	
Versorgungsaufwand (Pensionen) und Verpflichtungen nach Dienstherrenwechsel	5.957.490	6.105.670	+ 148.180	+ 2,49	- Erhöhung der Bezüge - diverse Pensionseintritte
Beihilfe Versorgungsempfänger	950.000	950.000	+ 0	+ 0,00	

Aufwand / Ertrag	Ansatz in € 2019	Ansatz in € 2020	Veränderung in €	Veränderung in %	Hinweise/Begründung der Veränderung
Personalnebenaufwand	65.000	64.500	- 500	- 0,77	- Planung durch die Fachbereiche z.B. für Aufwandsentschädigung Vollstreckungsbeamte - Zentrale Planung u.a. Kosten Personalratstätigkeiten, Auswahlverfahren, Versicherungsleistungen
Zuführ. zu Pensionsrückstellung Beamte	6.250.000	6.910.900	+ 660.900	+ 10,57	Ergebnis gem. Prognosegutachten des Versicherungsmathematikers Büro Karras
Zuführ. zu Pensionsrückstellung Versorgungsempfänger	650.000	415.000	- 235.000	- 36,15	Ergebnis gem. Prognosegutachten des Versicherungsmathematikers Büro Karras
Zuführung zu RSt Altersteilzeit	350.000	350.000	+ 0	+ 0,00	Ergebnis gem. Prognosegutachten des Versicherungsmathematikers Büro Karras
Zuführ. RSt für nicht genommenen Urlaub und Mehrstunden	300.000	300.000	+ 0	+ 0,00	
Aufwand für RSt und Forderung nach Dienstherrenwechsel	240.000	217.770	+ 22.2300	+ 9,26	Ergebnis gem. Prognosegutachten des Versicherungsmathematikers Büro Karras Änderungen der Versorgungslastenteilung durch Dienstrechtsmodernisierungsgesetz
Gesamt	83.401.325	84.806.5000	+ 1.405.175	+ 1,68	

Die Verteilung der Aufwendungen stellt sich wie folgt dar:



Insgesamt entfallen ca. 65,42 % der Aufwendungen auf tariflich Beschäftigte, ca. 26,30 % auf aktive Beamte und ca. 8,28% auf Versorgungsempfänger.

Pensionsrückstellungen

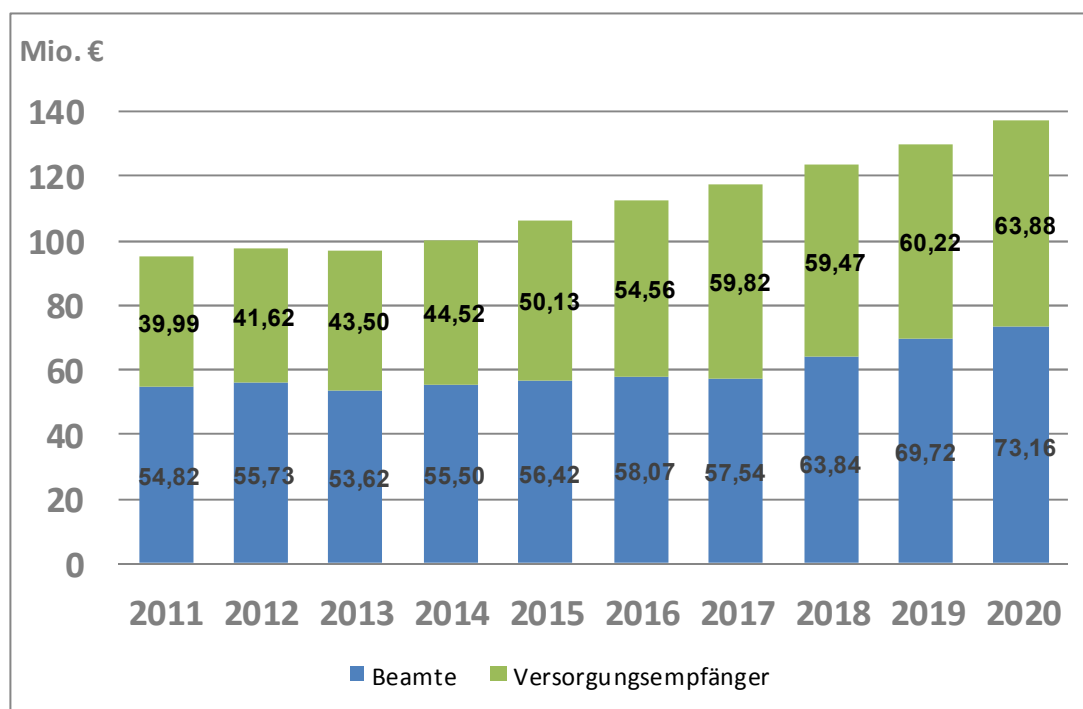
Nach § 36 Abs. 1 GemHVO sind Pensionsverpflichtungen nach den beamtenrechtlichen Vorschriften als Rückstellungen anzusetzen. Dazu zählen neben den Pensionen auch die Aufwendungen für Beihilfen.

Die zukünftigen Pensionszahlungen an Beamte und ihre versorgungsberechtigten Hinterbliebenen werden jährlich mit einem extern erstellten versicherungsmathematischen Gutachten ermittelt.

Aufgrund der vorliegenden Prognoseberechnungen zum Stichtag 31.12.2020 und Berücksichtigung der einzuplanenden Veränderungen bei Pensionsempfängern ergeben sich Zuführungen bei den Rückstellungen von 7.325.900 €

Den Zuführungen stehen die Inanspruchnahmen von 363.030 € und etwaige Auflösungen, welche nicht planbar sind, gegenüber. Die tatsächliche Erhöhung der Pensionsrückstellungen ist daher nicht identisch mit der Zuführungshöhe.

Die Entwicklung der Pensionsrückstellungen für Beamte und Versorgungsempfänger stellt sich wie folgt dar (bis 2018 = Ist-Werte, ab 2019 = Planwerte):



Veranschlagte Erträge für das Personalkostenbudget sowie Gebührenanteile

Den Personalaufwendungen stehen auch dezentral geplante Erträge für das Personalkostenbudget gegenüber. Diese können jedoch erst seit dem Haushalt 2014 schrittweise ausgewertet werden. Im Ansatz 2019 wurden für Personalkostenerstattungen und -zuweisungen insgesamt Erträge in Höhe von 9,51 Mio. € (= 11,40 % der Aufwendungen) durch die Fachbereiche angemeldet. In 2020 werden 8,37 Mio. € (= 9,87 % der Aufwendungen) zugeordnet. Gebühren bzw. Gebührenanteile, welche ebenfalls Personalkosten decken können nicht explizit den Personalkosten zugeordnet und ausgewertet werden.

Die dezentral geplanten Zuweisungen und Erstattungen an Personalkosten stellen sich wie folgt dar:

Personalkosten- erstattungen u. -zuweisungen	Ansatz in € 2019	Ansatz in € 2020	Veränderung in €	Veränderung in %	Hinweise/Begründung der Veränderung
Landeszuweisungen (z.B. TEK) und sonstige Zuweisungen	- 5.899.504	- 6.827.495	+ 927.991	+ 15,73	Veranschlagung überwiegend durch FB 40 (TEK)
Erstattungen vom Bund, Land, von Ge- meinden und so. öf- fentl. Bereichen	- 3.103.610	- 1.099.830	- 2.003.780	- 64,56	u.a. Erstattungen Kreisleitstelle, Erstattungen vom Land für Personalkosten Flüchtlingsaufwand Rückgang in erster Linie durch Wegfall der Erstattung für die Kreisleitstelle durch den Kreis
Erstattungen von verb. Unternehmen, Sonder- vermögen und so. öf- fentl. Sonderrechnun- gen	- 300.655	- 284.812	- 15.843	- 5,27	(z.B. Erstattungen für Leistungen des Personalrates) - Ergebnis gem. Prognosegutachten Pensionsrückstellung Versicherungsmathematiker Büro Karras für Kulturräume - Anpassung an Ergebnisse der Vorjahre - Wegfall für Erstattungen Sicherheitsingenieur durch Klinikum, da keine Leistung mehr erbracht wird
Erstattungen von priv. Unternehmen	- 206.170	- 158.350	- 47.820	- 23,19	- Erstattungen für überlassenes Personal durch priv. Unternehmen - Erstattungen durch Versicherungen bei durch Dritte verursachte Dienstunfällen
Gesamt	- 9.509.939	- 8.370.487	- 1.139.452	- 11,98	

5.2 Entwicklung der Personalkosten von 2021 – 2023 (Finanzplanung)

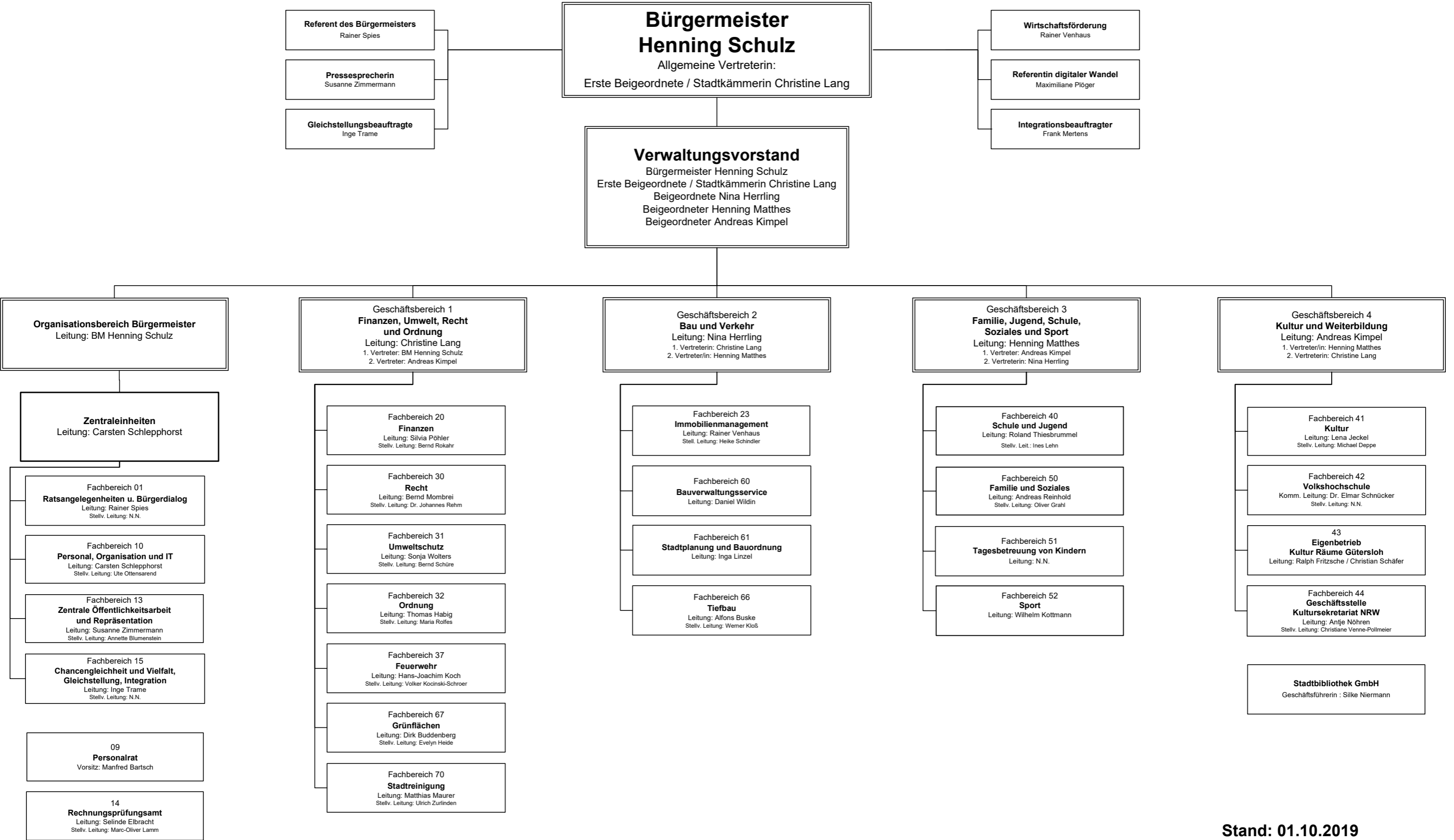
Die Finanzplanung erfolgte unter Berücksichtigung der im Rahmen der Haushaltskonsolidierung beschlossenen Maßnahmen und den damit verbundenen Stellenreduzierungen.

Weiter wurde eine kontinuierliche Tarif- und Besoldungserhöhung von 2,0 % für 2021 und 1,0 % für die Jahre 2022 bis 2023 einkalkuliert. Hierbei handelt es sich jedoch lediglich um eine Prognose, die sich am unteren Spektrum der zu erwartenden Tarifergebnisse orientiert.

Auf Grund der bestehenden Altersstruktur im Bereich der aktiven Beamtinnen und Beamten sowie der Versorgungsempfänger/-innen wird von einem jährlichen Anstieg der Zuführung zu den Pensionsrückstellungen (inkl. Beihilfen) analog zu den Tarif- und Besoldungserhöhungen um 2 % und 1 % ausgegangen.

Unter Berücksichtigung dieser Annahmen ergibt sich folgende Entwicklung der Personalkosten:

	Personal- aufwendungen in Mio. €	Versorgungs- aufwendungen in Mio. €	Personal- kosten in Mio. €	Veränderung zum Vorjahr in Mio. €	
Ergebnis 2018	69,94	7,51	77,45		
Ansatz 2019	76,29	7,11	83,40		
Ansatz 2020	77,79	7,02	84,81	+ 1,41	+ 1,69 %
Plan 2021	79,34	7,16	86,50	+ 1,69	+ 1,99 %
Plan 2022	80,14	7,23	87,37	+ 0,87	+ 1,01 %
Plan 2023	80,93	7,31	88,24	+ 0,87	+ 1,00 %



Stand: 01.10.2019