

Ihr Wettbewerbsbeitrag

Stichtag für einzureichende Bewerbungen ist der 28. Februar (Poststempel) jedes ungeraden Jahres (2013, 2015...).

Die **Wettbewerbsunterlagen** sind erhältlich als Download unter www.klimatisch.de oder können beim Gütersloher KlimaTisch e.V. bezogen werden (siehe Impressum).

Mit der Teilnahme am Wettbewerb erklären die Bewerber ihr Einverständnis, die eingereichten Unterlagen für eine öffentliche Dokumentation zur Verfügung zu stellen (z.B. für Presse, Internet, Druckwerke, Ausstellung). Das Einverständnis der Teilnehmer zu evtl. weiteren Film- und Fotoaufnahmen der prämierten Objekte wird vorausgesetzt. Dabei wird keine gesonderte Honorierung oder Kostenerstattung gewährt.

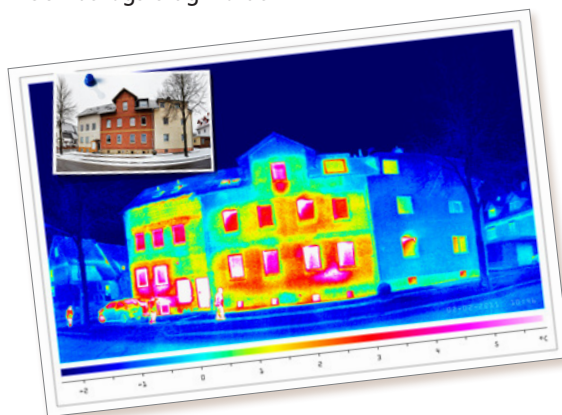
Die Teilnehmer sind für die Wahrung der Schutzrechte an ihrer Arbeit selbst verantwortlich und versichern, dass durch ihre Teilnahme und die Veröffentlichung der Ergebnisse keine Rechte von Dritten verletzt werden. Gegebenenfalls holen sie die Genehmigung zur Veröffentlichung von Unterlagen und Fotos bei den Architekten etc. selbst ein bzw. stellen den KlimaTisch Gütersloh e.V. von berechtigten Ansprüchen Dritter frei.

Impressum, Kontakt:

Gütersloher KlimaTisch e.V. Tel : (0177) 74 48 254
 Postfach 1735 | 33247 Gütersloh Fax: (0177) 99 74 48 254
 Internet: www.klimatisch.de E-Mail: info@klimatisch.de

Zielsetzung des Wettbewerbs

Der KlimaTisch Gütersloh zeichnet im Abstand von zwei Jahren vorbildliche energetische Altbausanierungen von Wohngebäuden im Stadtgebiet von Gütersloh aus, die in den jeweils drei vorangegangenen Jahren erfolgreich abgeschlossen worden sind. Als Altbau gilt hier ein Wohngebäude, das vor dem Jahr 1984 bezugsfertig wurde.



Aufgrund der langen Nutzungsdauer sind Wohngebäude für den Energieverbrauch, das Erscheinungsbild, die Lebensqualität und die nachhaltige Entwicklung unserer Städte von großer Bedeutung. Der KlimaTisch will mit der Vergabe des Gütersloher Altbau-Preises eine ökologische, gesunde sowie wirtschaftlich tragfähige und nutzergerechte Gestaltung des Wohnens in Gütersloh unterstützen.

Hierzu zählen neben der Reduzierung des Kohlendioxid-Ausstoßes durch energiesparende Konzepte und Maßnahmen auch Aspekte des Natur- und Artenschutzes sowie der sozialen und wirtschaftlichen Wohnbedingungen.

Gütersloher Altbau-Preis





Teilnehmer und Preise

Am Wettbewerb können sich alle Wohneigentümer (Privateigentümer und Wohnbaugesellschaften) als Einzelbewerber oder in Verbindung mit ihren am Vorhaben beteiligten Kooperationspartnern (Architekten, Ingenieure, Handwerksbetriebe, sonstige kleinere und mittlere Unternehmen) beteiligen, die in den jeweils vergangenen drei Jahren Sanierungsmaßnahmen in Gütersloh realisiert haben.

Der Gütersloher Altbau-Preis wird für zwei Gebäudekategorien vergeben:
Eigenheime (Ein- und Zweifamilien-, Doppel- und Reihenhäuser) und Mehrfamilienhäuser.







Er ist mit jeweils

2.000 Euro pro Kategorie dotiert.

Die Preisgelder erhalten diejenigen Eigentümer, die von der Jury als Preisträger ermittelt wurden. Die Jury ist berechtigt, je nach Auswahl und Qualität der eingereichten Bewerbungen auch eine andere Aufteilung der Preisgelder vorzunehmen. Der Gütersloher Altbau-Preis wird im Rahmen einer öffentlichen Veranstaltung des KlimaTisches Gütersloh verliehen.

Bewerbungsverfahren und Bewertungskriterien

Die Wettbewerbsbeiträge werden nach einem Punktesystem bewertet. Entscheidungskriterien sind:

- **Klimaschutz** (maximal 12 Punkte) 
- **Umweltschutz** (maximal 8 Punkte) 
- **Nutzerorientierung und Kostenoptimierung** (maximal 5 Punkte) 
- **Innovation** (maximal 2 Punkte) 
- **Gestaltung** (maximal 2 Punkte) 
- **Dokumentation** (maximal 1 Punkt) 

Die Angaben der Bewerbungen werden von einem vom KlimaTisch beauftragten Energieberater überprüft. Die Teilnehmer erklären sich bereit, diese Prüfung durch ergänzende Auskünfte und eine gemeinsame Begehung des Grundstückes und Gebäudes nach Terminabsprache zu unterstützen.

Die Preisträger werden durch eine fachkundige Jury ermittelt. Die Jury setzt sich aus drei Mitgliedern des KlimaTisches Gütersloh (Architekt, Ingenieur/Energieberater, Handwerksmeister) und zwei Vertretern der Stadt Gütersloh (Umweltschutz, Denkmalschutz) zusammen. Die Auswahl der Preisträger erfolgt unter Ausschluss des Rechtsweges.

Bewerbungsunterlagen

Der Wettbewerbsbeitrag umfasst:

- **Teilnahmebogen 1:**
Kurzbeschreibung der Altbausanierung
- **Teilnahmebogen 2: Gebäudedaten**
- **Fotos** (max. 10 Stück als Papierabzüge/ Ausdrucke, wenn möglich auch als Datei)
- **Haus-/Grundstückspläne** (M 1:100)
- **Kostenübersicht der Gebäudesanierung**

sowie optional:

- **Wärmeschutz-/Energieausweis(e)**
- **Beratungsbericht** (Energieberatung)
- **Textergänzung** (max. 2 Seiten)

Die Unterlagen sollen einen vollständigen Eindruck des Objektes möglichst vor und nach der Sanierung vermitteln und in einer **DIN A4-Mappe** zusammengestellt sein. Ergänzend können Dateien zur Verfügung gestellt werden. Außenaufnahmen sollten auch die Umgebung bzw. das Grundstück mit einbeziehen. Es sollen Kopien der entsprechenden Nachweise und **keine Originale** eingeschickt werden, da Bewerbungsunterlagen in der Regel **nicht** zurückgesandt werden.