

# Anliegerversammlung am 15.10.2024

## Bebauungsplan Nr. 324 *„Isselhorster Straße / An der Brede“*

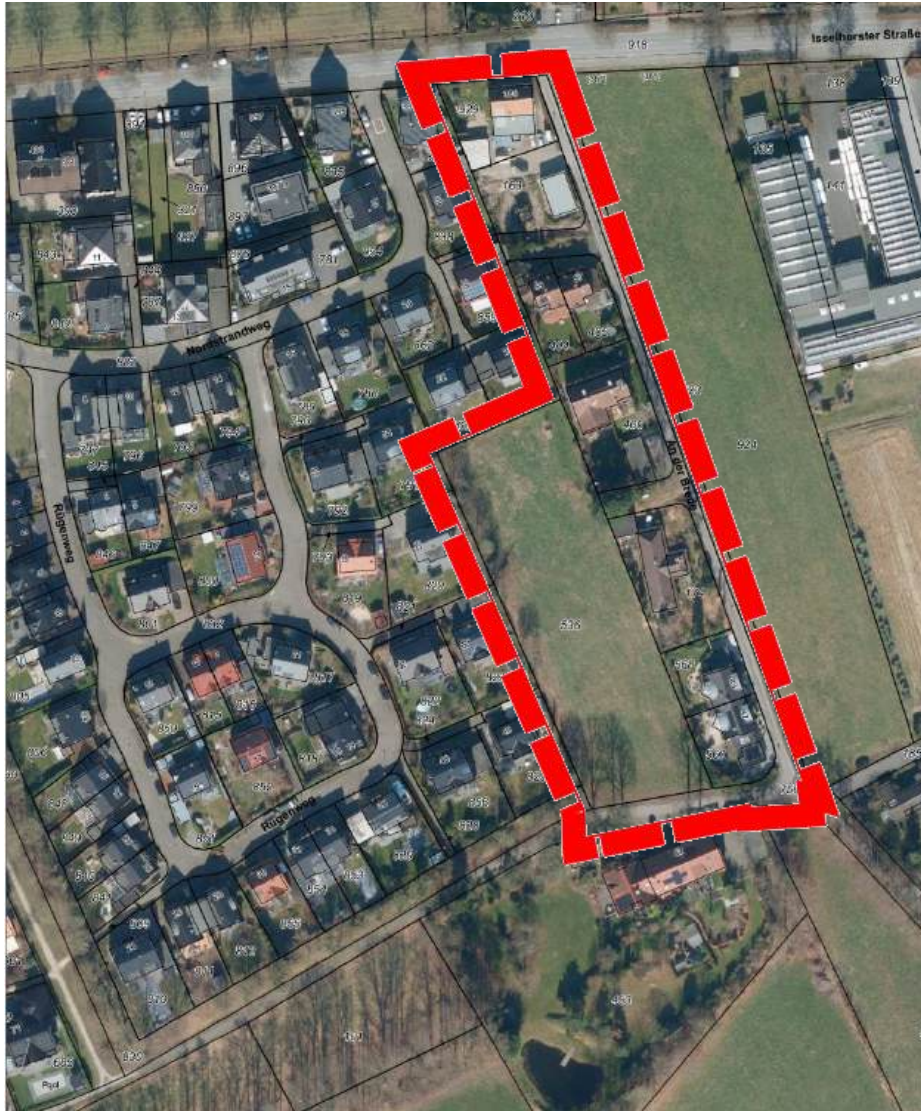
### Beginn: 17:00 Uhr im Ratssaal, Rathaus

Bauen, Mobilität und Umwelt | Tiefbau

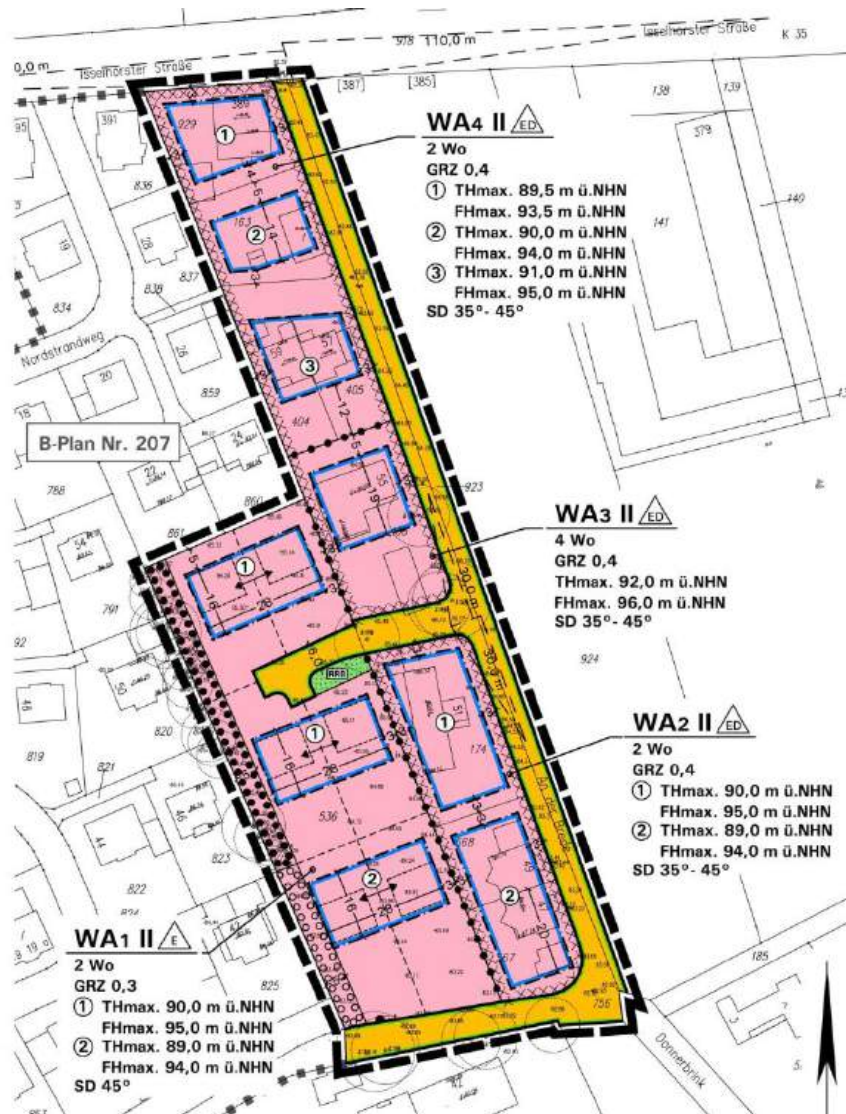
Alle Folien sind Bestandteil einer Präsentation und ohne mündliche Erläuterung nicht vollständig. Alle Inhalte stehen unter dem Vorbehalt der weiteren Beratungen in den politischen Gremien.



# Luftbild



# Bebauungsplan Nr. 324



# Bestand Fotos

---



An der Brede (Blick Richtung Süden)



Wiesenfläche im Südwesten

# Bestand Foto, Blickrichtung Westen

---



# Bestand Foto, Blickrichtung Südwesten

---



# Bestand Foto, Blickrichtung Norden

---





# Baustraße\_

---

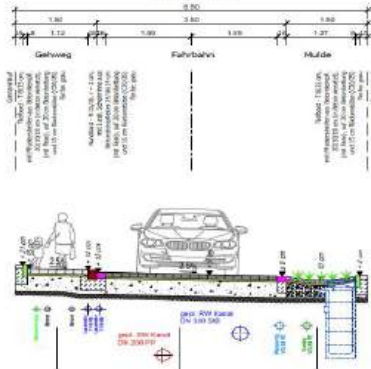


Blatt 2 Baustraße\_.pdf



# Schnitte

**Regelprofil  
(Endausbau)**  
Maßstab 1:50



Aufbau gemäß RStO 12 Teil 3, Zeile 1, Belastungsklasse R1, O 3, F2 (Gehweg)

- 10 cm Betonflächendeckung nach DIN EN 12618, 1200 gemäß ZTV Pfosten 046/05, 2000 gemäß ZTV Pfosten 046/05, 2000
- 4 cm Pflasterbelag gemäß TL Pfosten 046/05, 2000
- 30 cm Asphaltdeckschicht gemäß ZTV 500-048 (MST) aus gebrochenem Naturstein G4/5, Verlegetiefe E<sub>1</sub> > 150 mm
- 50 cm Gesteinskörnungsschicht auf dem Gründungsgleis mit einem Verlegetiefe E<sub>1</sub> > 45 mm

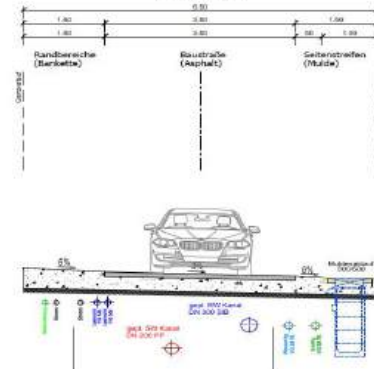
Aufbau gemäß RStO 12 Teil 3, Zeile 1, Belastungsklasse R1, O 3, F2 (Fahrbahn)

- 15 cm Betonflächendeckung nach DIN EN 12618, 1200 gemäß ZTV Pfosten 046/05, 2000
- 4 cm Pflasterbelag gemäß TL Pfosten 046/05, 2000
- 30 cm Asphaltdeckschicht gemäß ZTV 500-048 (MST) aus gebrochenem Naturstein G4/5, Verlegetiefe E<sub>1</sub> > 150 mm
- 50 cm Gesteinskörnungsschicht auf dem Gründungsgleis mit einem Verlegetiefe E<sub>1</sub> > 45 mm

Aufbau gemäß RStO 12 Teil 3, Zeile 1, Belastungsklasse R1, O 3, F2 (Mulle)

- 8 cm Oberflächenschicht nach DIN EN 12618, 1200 gemäß ZTV Pfosten 046/05, 2000
- 4 cm Pflasterbelag gemäß TL Pfosten 046/05, 2000
- 30 cm Asphaltdeckschicht gemäß ZTV 500-048 (MST) aus gebrochenem Naturstein G4/5, Verlegetiefe E<sub>1</sub> > 150 mm
- 50 cm Gesteinskörnungsschicht auf dem Gründungsgleis mit einem Verlegetiefe E<sub>1</sub> > 45 mm

**Regelprofil  
(Baustraße)**  
Maßstab 1:50



Aufbau gemäß RStO 12 Teil 3, Zeile 1, Belastungsklasse R1, O 3, F2 (Randbereiche)

- 40 cm Korntreue Schichtbelag - 70 mm oberste Lage gemäß ZTV 500-048 (MST) aus gebrochenem Naturstein G4/5, Verlegetiefe E<sub>1</sub> > 150 mm
- 40 cm Gesteinskörnungsschicht auf dem Gründungsgleis mit einem Verlegetiefe E<sub>1</sub> > 45 mm

Aufbau gemäß RStO 12 Teil 3, Zeile 1, Belastungsklasse R1, O 3, F2 (Fahrbahn)

- 10 cm Asphaltbelag gemäß ZTV 500-048 (MST) aus gebrochenem Naturstein G4/5, Verlegetiefe E<sub>1</sub> > 150 mm
- 30 cm Asphaltdeckschicht gemäß ZTV 500-048 (MST) aus gebrochenem Naturstein G4/5, Verlegetiefe E<sub>1</sub> > 150 mm
- 40 cm Gesteinskörnungsschicht auf dem Gründungsgleis mit einem Verlegetiefe E<sub>1</sub> > 45 mm

Datum	Gezeichnet
1	
2	
3	

**AUSFÜHRUNGS**



Maßnahme: **Straßenplan "An der Br" im OT Iselt**

Darstellung: **Schnitt - Regelprofile (Endausbau)**

Maßstab:  
Längsmaß: 1:50  
Höhenmaß: 1:50

Bearbeitet:  
Datum: 08.06.2024  
**GREIWE und HELFMEIER**  
Digitalisierung  
Ingenieurgesellschaft  
Greifswalder Straße 10  
15517 Oranienburg  
Tel: 030761 311-3300  
Fax: 030761 311-3301  
www.greife-helfmeier.de

# Endausbau

---



# Endausbau

---



# Sichtdreieck, westlicher Stichweg



# Anliegerbeiträge

---

## Erschließungsbeiträge:

- Für die **erstmalige Herstellung** von Straßen
- Regelungen durch das **Baugesetzbuch** (BauGB) und Satzung der Stadt
- **90%** der Kosten werden auf Eigentümer umgelegt
- Können erst ermittelt werden, sobald der erstmalige Straßenendausbau erfolgt ist.
  
- **Ansprechpartner FB Bauverwaltungsservice**  
Herr Himmelmeier
- Tel. 05241/82-2381  
Marc.Himmelmeier@guetersloh.de

# Anliegerbeiträge

---

- Erschließungsbeiträge
- Für die erstmalige Herstellung einer Straße
- Regelungen durch **BauGB** (Bundesrecht) und Satzung
- Beitragserhebungspflicht
- Umlage 90 %
- Straßenbaubeiträge
- Für den nochmaligen Ausbau oder die Verbesserung einer Straße
- Regelung durch KAG NW (Landesrecht) u. Satzung
- Umlage zw. 50% u. 70 %
- Beitragserhebungsverbot ab 1.01.2024

# Vielen Dank für Ihre Aufmerksamkeit!

Bauen, Mobilität und Umwelt | Tiefbau

